



사회적기업 성장지원센터

'Social Campus On'



Contents ◡

1

소셜캠퍼스 온이란?

| | |
|--------------|----|
| 소셜캠퍼스 온이란? | 01 |
| 성장지원 프로그램 안내 | 04 |

2

전국 소셜캠퍼스 온

| | |
|-----------|----|
| 소캠, 어디있니? | 05 |
| 사회서비스 현황 | 07 |
| 주업종 현황 | 08 |

3

센터 안내

| | |
|----------------------|----|
| 서울1 | 09 |
| 부산 | 10 |
| 전북 | 11 |
| 경기 | 12 |
| 대전 | 13 |
| 대구 | 14 |
| 울산 | 15 |
| 강원 | 16 |
| 광주 | 17 |
| 서울2 | 18 |
| 충남 | 19 |
| 경북 | 20 |
| 경남(김해, 진주) | 21 |
| ★ 2021년 신규센터(인천, 전남) | 23 |

소셜캠퍼스 온

사회적기업 성장지원센터

• 소셜캠퍼스 •

사회적기업을 위한 캠퍼스 역할

온

溫
따뜻함

Grow on
성장



'소셜캠퍼스 온'은 복권기금을 받아 조성하고, 고용노동부 산하기관인 한국사회적기업진흥원에서 운영하는 **사회적기업 성장지원센터**입니다.



창업 초기 사회적기업이 안정적인 공간에서 활발히 사업을 펼치며, **스스로의 힘으로 자립**하여, **건강한 사회적기업 생태계를 형성**할 수 있도록 지원하고 있습니다.



소셜캠퍼스 온

사회적기업 성장지원센터



#서울1 #부산 #전북 #경기 #대전 #대구 #울산 #강원 #광주#서울2#충남#경북#경남(김해, 진주)
#인천_신규 #전남_신규



역할

- 창업 활동 공간 제공
- 교육, 멘토링 등 성장지원 프로그램 제공
- 자금과 투자를 연계 및 지원
- 정보 교류와 협업 촉진을 통해 사회 혁신 허브 기능 수행

입주대상 및 기간

- 한국사회적기업진흥원 주관 '사회적기업가 육성사업' 창업팀
- 예비사회적기업 및 사회적협동조합 등 사회적경제기업

1년
연장 평가 결과에 따라
1회 연장 가능

입주유형



공유오피스
지정좌석 제공



개방형 공유 사무공간
이용 권한 부여

선정기준

- 소셜미션
- 사업계획의 실현가능성
- (예비)사회적기업 진입 가능성 등

운영절차

입주기업 모집

12~1월

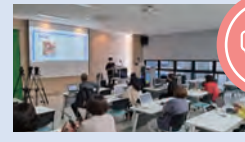
성장지원 프로그램 참여

2~12월

※ 상세 일정은 모집 시기에 따라 변동될 수 있습니다.



성장지원 프로그램



교육 프로그램

(예비)사회적기업으로 성장하는데 필요한 역량 강화 프로그램 운영



멘토링

경영, 회계, 법률 등의 전문 멘토링과 성장 목표 달성을 위한 상시 상담 서비스 제공



협업 지원

입주기업의 센터 내외 및 지역 내 사회적기업과의 상호 교류를 통해 정보 공유, 사업 기회 확대를 위한 협업과 협력 도모



자원연계

민간·지자체 등에서 진행되는 재정지원사업과 교육 프로그램 연계, 모니터링 서비스 제공



어떤 시설을 제공하나요?



사무공간

책상, 의자, 사물함



회의실,
이벤트홀

빔프로젝터, 스크린,
마이크, 노트북



공용
OA 장비

사물함, 복합기,
무선 인터넷, 공용 PC

소캠, 어디있니?



'17
서울1

부산

전북

'18
경기

대전

대구

'19
울산



강원



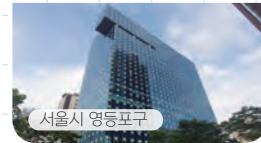
경남
(김해, 진주)

경북

'20
충남

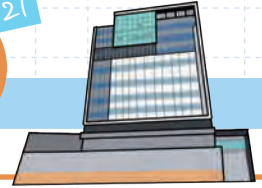
서울2

광주



NEW 소캠!

'21
인천

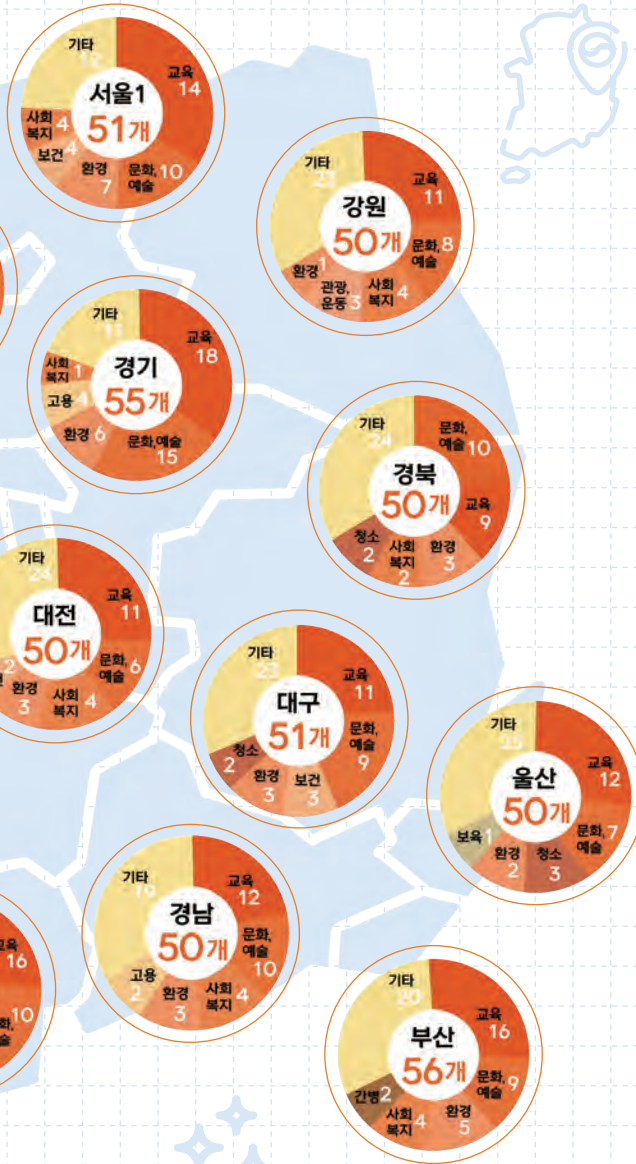
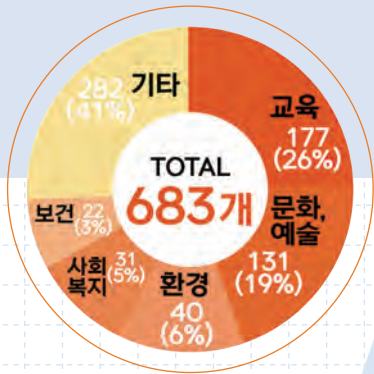


전남



소셜캠퍼스 온 사회서비스 현황

※ 21.07월말 기준



소셜캠퍼스 온 주업종 현황

※ 21.07월말 기준

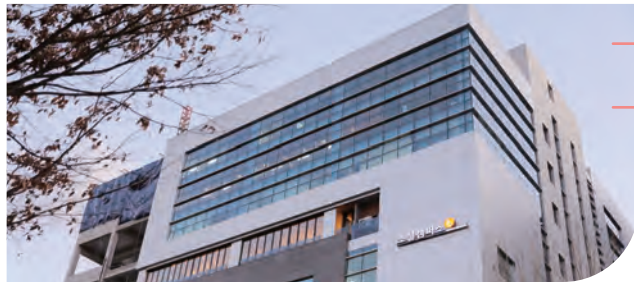
TOTAL **683개**

교육서비스업 172(25%) | 제조업 130(19%) | 예술, 스포츠 125 (18%) | 도매 및 소매업 55 (8%) | 보건, 사회복지 42 (6%) | 기타 159(23%)

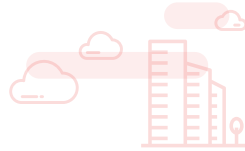


(김해, 진주)

서울1

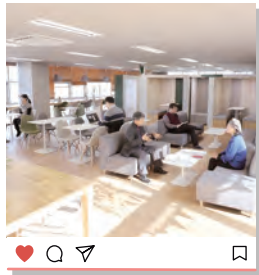


- 개 소 일 17.04.12.
- 대표번호 02-467-2510



시설현황

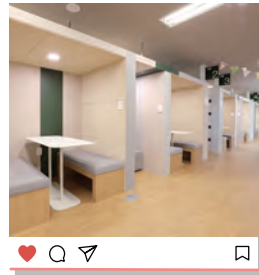
소셜라운지 1개(60인석), 이벤트홀 1개(100인석), 화상회의실 1개, 중회의실 1개(10인석), 소회의실 4개(6인석), 소셜큐브 24개(2인석)



#회의와 미팅은 시티북 #소셜라운지



#함께 나누는 #공동밥상 #소셜키친



#여기는 #독립적인공간 #소셜큐브

입주기업

비온드넥스트 (대표 박상진)

정보통신업

〈채식한끼〉 앱과 〈채식한끼들〉을 운영하여 채식 접근성을 높이는 예비 사회적기업입니다.

채식식당, 요리법, 건강 정보 등 채식을 시도하는데 필요한 정보를 앱을 통해 제공하며, 채식 상품을 구매할 수 있는 소핑몰을 운영 중입니다.

앱스토어 오늘의 앱에 선정되었고, 한국에서 채식지향인이 가장 많이 이용하는 선두 플랫폼입니다.



채식한끼

주 소

서울시 성동구 광나루로 286 아인빌딩 8, 9층 (2호선 성수역 2번 출구 도보 10분)



부산



- 개 소 일 17.06.16.
- 대표번호 051-753-2501



시설현황

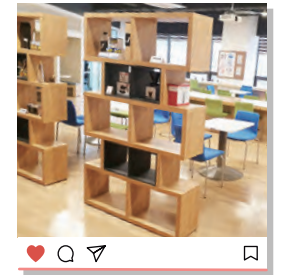
소셜라운지 1개(40인석), 화상회의실 1개, 중회의실 1개(10인석), 소회의실 1개(6인석), 소셜큐브 4개(2인석)



#자유로운 #분위기 속에서 #소셜라운지



#오로지 #이곳에 집중 #소셜큐브



#입주기업 제품을 #한눈에 #홍보존

입주기업

영화배급협동조합 씨네소파 (대표 성승이)

문화, 예술

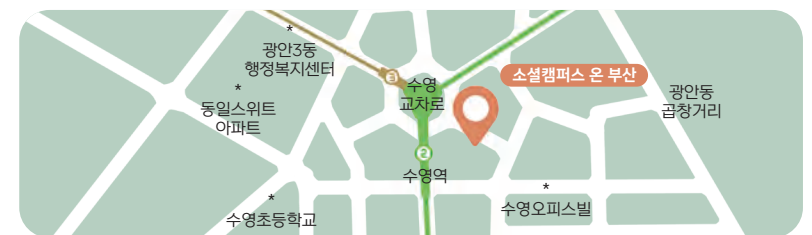
독립예술영화, 지역 영화의 발굴, 홍보, 개봉 사업을 수행하고 있습니다. 지역형 배급 인프라를 구축하고, 영화 향유 시장을 만드는 것을 목표로 합니다.

소외계층 이야기를 다룬 지역영화가 유명 배우가 출연하지 않고, 오락성이 없다는 이유로 외면받는 문제를 해결하고자 합니다. 총 20편의 장·단편 독립예술영화를 수급하였고, 13편의 영화 극장 배급 및 마케팅을 진행하였습니다.



주 소

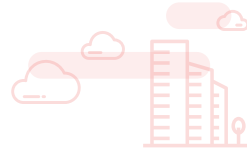
부산시 수영구 수영로 688 국민연금공단 남부산지사 사옥 4, 5층 (2,3호선 수영역 9번 출구 도보 1분)



전북

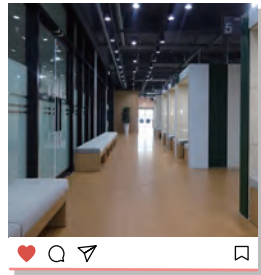


- 개 소 일 17.07.17.
- 대표번호 063-223-2503

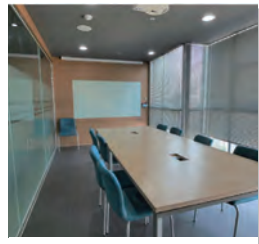


시설현황

소셜라운지 1개(20인석), 이벤트홀 1개(70인석), 화상회의실 1개, 중회의실 1개(12인석), 소회의실 4개(5인석), 소셜큐브 10개(2인석)



#유리끼리 #소통해요 #소셜큐브



#누구든 자유롭게 #소통해 #중회의실



#안남의 #광장 #이벤트홀

입주기업

지리산처럼영농조합법인 (대표 정정은)

고용



지역특산물을 이용하여, 들기름, 들깨 가루의 식품과 화장품 등을 만듭니다.
건강한 재료를 사용하기 위해 지리산 아래에서 직접 농산물을 재배하고 이를 이용하여 제품을 만들고 있습니다.
지역 학교 기부금 전달 등을 통해 지역 주민에게 지속적으로 사회적 가치를 제공하기 위해 노력하고 있으며, 2021년도에 사회적기업으로 인증을 받았습니다.

주 소

전주시 완산구 효자로 174 DNB빌딩 5, 6층 (전라북도 도청 도보 2분)



경기



- 개 소 일 18.10.12.
- 대표번호 031-757-2501



시설현황

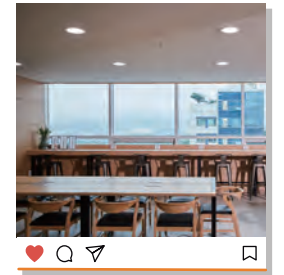
소셜라운지 2개(9인석), 이벤트홀 1개(56인석), 화상회의실 1개, 소회의실 3개(10인석), 소셜큐브 5개(2인석 3개, 4인석 2개)



#소통도 #편안하게 #중회의실



#신뢰한 분위기 #여기는 #소셜라운지



#따로 또 같이 #함께해요 #관리감독

입주기업

주식회사 한크라프트 (대표 한필열)

교육



재질이 뛰어나고 색감이 아름답지만 쉽게 버려지고 있는 폐한복을 활용하여 사라져가는 우리의 전통 보자기 매듭을 업사이클링하는 예비사회적기업입니다.
전통 매듭 개발 및 교육을 진행하고 있으며, 직접 제조한 수제비누와 천연 캔들 등을 보자기로 포장하여 판매하고 있습니다.

주 소

경기도 성남시 수정구 성남대로 1182 KT모란빌딩 5, 6층 (분당선, 8호선 모란역 10번 출구 도보 2분)



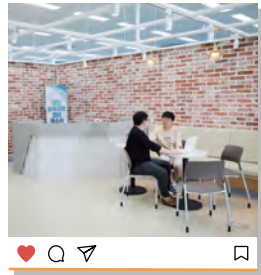
대전



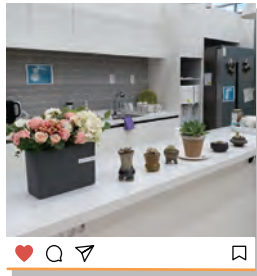
- 개 소 일 18.11.01.
- 대표번호 042-489-5790



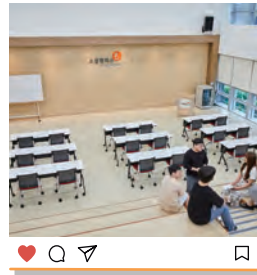
시설현황 ○ 소설라운지 2개(8인석, 16인석), 이벤트홀 1개(70인석), 화상회의실 1개, 중회의실 1개(12인석), 소회의실 2개(8인석)



#샘솟는 #아이디어 #공간 #소설라운지



#오늘은 내가 #소설키친 #요리사



#최적의 워크숍 #여기 #이벤트홀

입주기업

티에이비 (대표 오환중)

보건



인류에게 있어 진정으로 시급한 문제가 무엇인지 파악하고, 해결하는 것을 중심으로 사업을 수행하고 있습니다. 자체 개발 제품인 휴대용 다목적 살균기인 LADIS는 UN 지속가능발전목표인 '물과 지속가능한 위생'을 달성하고자 합니다. 수인성 질병 문제를 예방하여 LADIS가 보급된 지역의 노동 참여율과 교육률을 높여 빈곤에서 벗어나도록 도움을 주고자 합니다.

주 소

대전광역시 서구 대덕대로 239 대교 눈높이 사옥 3, 4층
(1호선 정부청사역 2번 출구 도보 7분)



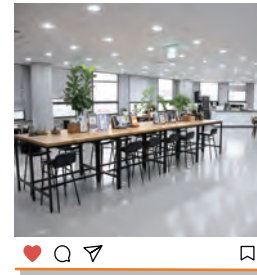
대구



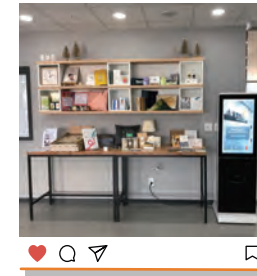
- 개 소 일 18.11.30.
- 대표번호 053-431-9821



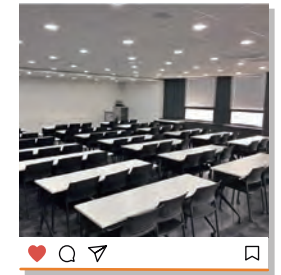
시설현황 ○ 소설라운지 1개(40인석), 이벤트홀 1개(70인석), 화상회의실 1개, 소회의실 2개(8인석), 소셜클럽 3개(4인석)



#모던한 #공간배치 #소설라운지



#여기는 #어떤기업이 있을까 #홍보존



#실용적인 #공간 #이벤트홀

입주기업

(주)맑음히어링테크 (대표 유영수)

보건



난청으로 어려움을 겪는 분들에게 고성능 디지털 청력보조기기를 합리적인 가격으로 제공하고, 초기 난청인들이 겪는 경제적·신체적 문제를 해소하고자 노력하는 예비사회적기업입니다.

자신의 난청 정도와 신체에 맞춘 청력 보조기기를 제조·개발하고 있으며, 소셜미션과 기술력을 바탕으로 대구 경북 소셜 클라우드 펀딩대회(2020년 우승)와 제7회 G-Investment Forum IR 피칭대회(2021년)에서 수상하였습니다.

주 소

대구광역시 중구 태평로 160 대구 스테이션센터 10, 11층
(1호선 대구역 2번 출구 도보 4분)



울산



- 개 소 일 19.08.23.
- 대표번호 052-276-2505

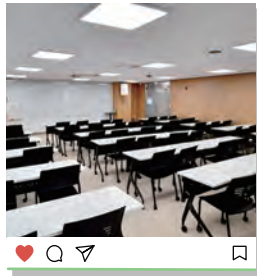


시설현황

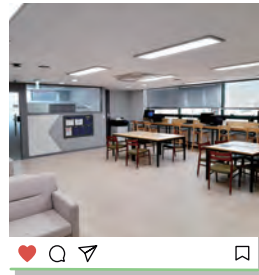
소셜라운지 1개(20인석), 이벤트홀 1개(58인석), 화상회의실 1개, 중회의실 1개(12인석), 소회의실 1개(8인석), 소셜큐브 2개(4인석)



#다같이 #회의할때 #소셜라운지



#워크숍이 #필요할때 #이벤트홀



#다양한 #시너지효과 #권위기조

입주기업



찬솔사회적협동조합 (대표 김인환)

제조업

중증지장장애인 교육시설의 교사들이 제자들의 졸업 후 일자리를 보장하기 위해 설립한 사회적협동조합입니다. 학교에 방치되었던 물티슈 제조 기계를 제공 받아 일회용 물티슈 제조 판매 사업으로 시작하여 대화용 물티슈, 소독 티슈, 점보 롤티슈를 판매하고 있습니다. 최근엔 새싹삼 재배와 카페 운영까지 사업 영역을 확장해 나가면서 중증지장장애인 일자리를 지속적으로 확대해 창출해 나가고 있습니다.

주 소

울산광역시 남구 변영로 145 극동방송빌딩 7, 8층 (울산 KBS 도보 10분)



강원

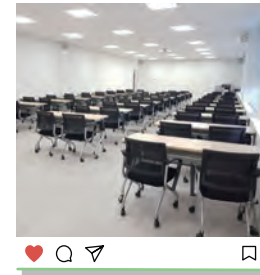


- 개 소 일 19.09.10.
- 대표번호 033-748-8661

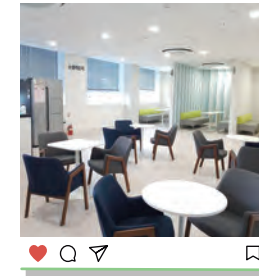


시설현황

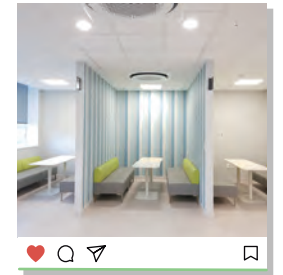
소셜라운지 2개(30인석), 이벤트홀 1개(77인석), 화상회의실 1개, 중회의실 2개(12인석), 소회의실 2개(10인석), 소셜큐브 3개(4인석)



#응답적인 #사고활동 #이벤트홀

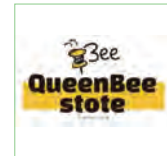


#넓고 #쾌적한 #소셜라운지



#우리끼리 #소통해요 #소셜큐브

입주기업



주식회사 퀸비스토어 (대표 정미란)

제조업

만성리대 제조에서 출발해 기후 위기 등 환경 문제 영역으로 확장하여 제로웨이스트 실천 상품을 개발하고 있으며, 지역의 경력 보유 여성, 청년 등의 일자리 창출을 사회적 목적으로 활동하는 사회적기업입니다. 국민건강보험공단, 건강보험심사평가원 등과 연계하여 지역사회 문제를 해결하는 다양한 사업을 추진하고 있으며, 주력 상품인 만성리대를 베트남으로 수출하는 등 해외 판로도 활발히 개척해 나가고 있습니다.

주 소

강원도 원주시 상지대길 83 상지대학교 대학원관 1, 2층 (상지대 정문 도보 8분)



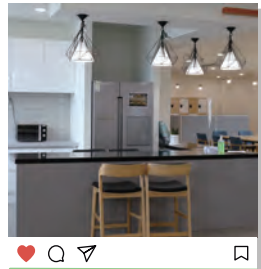
광주



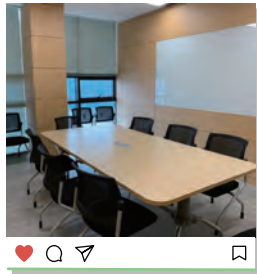
- 개 소 일 19.09.26.
- 대표번호 062-946-2166



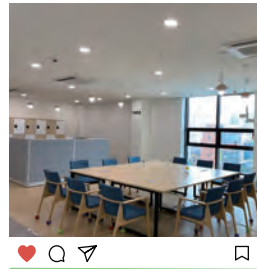
시설현황 ○ 소셜라운지 3개(8인석), 이벤트홀 1개(50인석), 화상회의실 1개, 중회의실 1개(12인석), 소회의실 3개(6인석), 소셜클럽 2개(2인석)



#뜻다란 얘기도 하면서 #소셜키친



#브레인스토밍 #회적 #중회의실



#아이디어 #공유 #권리양존

입주기업

(주)엔아이디 (대표 강지창)

문화, 예술



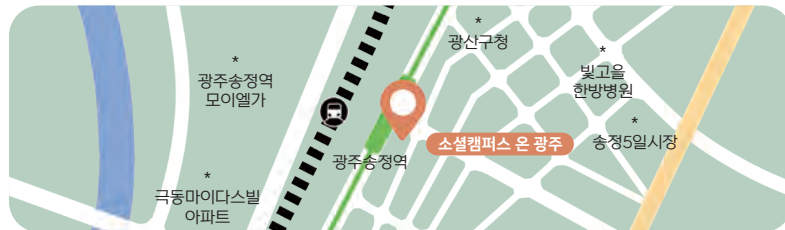
환경, 시각, 서비스 등 종합 디자인 회사로 폐현수막 업사이클링, 그린뉴딜 환경 디자인을 전문으로 하는 예비사회적기업입니다.

환경 문제 해결과 더불어 지역에서 디자인을 전공한 청년들을 교육하여 고용을 지원하는 소셜미션을 실현하고 있습니다.

2020년도 사회적기업가 육성사업 우수상을 수상하였고, 성장지원센터 입주 후 제3회 대한민국 사회적경제 박람회 그린뉴딜 부스를 디자인, 운영하는 등 지역 내에서 사업 영역을 확장하고 있습니다.

주 소

광주광역시 광산구 상무대로 198 KH타워 4, 5, 6층
(1호선 광주송정역 2번 출구 도보 1분 소요)



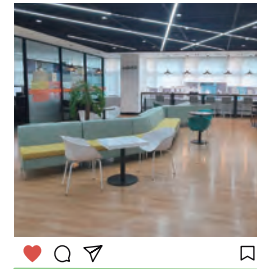
서울2



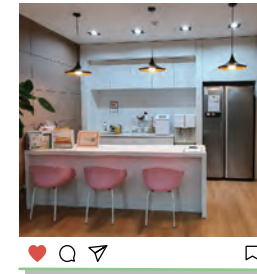
- 개 소 일 19.10.31.
- 대표번호 02-3667-8407



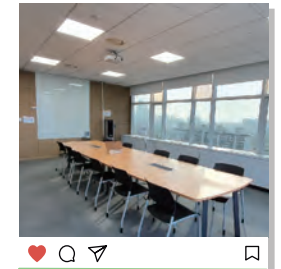
시설현황 ○ 소셜라운지 1개(39인석), 이벤트홀 1개(70인석), 화상회의실 1개, 중회의실 1개(16인석), 소회의실 3개(6인석), 소셜클럽 6개(2인석)



#다양한 #커뮤니티공간 #소셜라운지



#편안하게 #이용하는 #소셜키친



#아이디어 #공작소 #중회의실

입주기업

무궁무진스튜디오 (대표 정연재)

문화, 예술



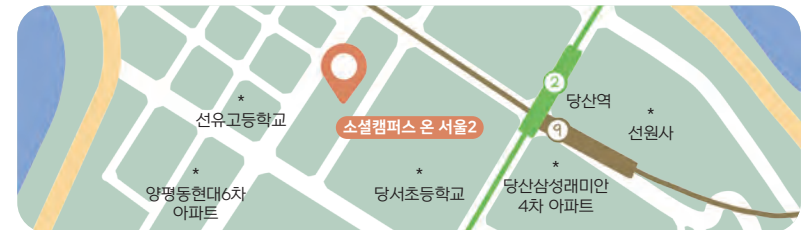
어린이와 청소년, 소상공인과 중소기업, 지역의 청년들의 이야기가 독립예술가의 창작 재능과 만나 세상에 하나뿐인 음악과 광고 영상, 웹드라마가 됩니다.

음악창작교육, 웨딩송 및 로고송, 영상 제작 등 맞춤형 콘텐츠 제작 서비스로 사업을 확장해나감에, 코로나로 인해 위축된 공연예술가(인디뮤지션, 배우)들의 일거리를 창출하고 있습니다.

전년도 대비 고용 4배 성장을 이루며 신규 서비스인 온라인 상의 이야기-재능 연결 플랫폼 무무스트를 런칭 중입니다.

주 소

서울특별시 영등포구 선유동2로 57 이레빌딩 신관 16층
(2,9호선 당산역 12번 출구 도보 8분 소요)



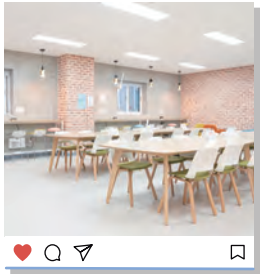
충남



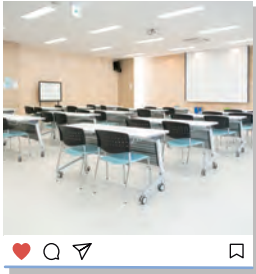
- 개 소 일 20.11.30.
- 대표번호 041-549-7762



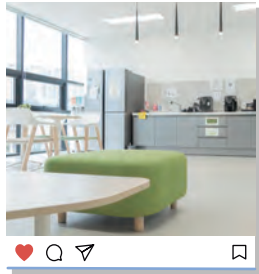
시설현황 ○ 소셜라운지 2개(13인석, 16인석), 이벤트홀 1개(80인석), 대회의실 2개(18인석), 중회의실 3개(12인석), 소회의실 1개(8인석)



#깔끔하고 #고급스러운 #소셜라운지



#너편이사든 #무리없이 #이벤트홀



#매일 #오고싶은 #소셜키친

입주기업



협동조합 초록임담백 (대표 박진영)

교육

협동조합 초록임담백은 숲의 보전 가치를 알리고 생태자원을 활용한 교육 및 체험을 통해 산촌 마을의 지속가능한 활성화를 꿈꾸는 예비사회적기업입니다.

또한, 한국중부발전 임팩트플러스 지원사업에 선정되어 입주기업 (주)핀업텍토리와 목재 재활용 통한 자원의 선순환을 실천하며 지속가능한 순환 경제를 지역사회에 널리 알리고 있습니다.

주 소

충청남도 아산시 배방읍 장재리 1773 용주프라자 3~5층 (천안아산역(KTX SRT) 2번 출구 도보 5분)



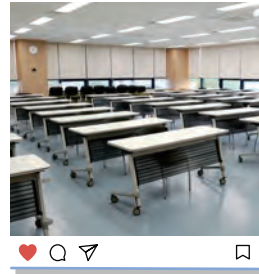
경북



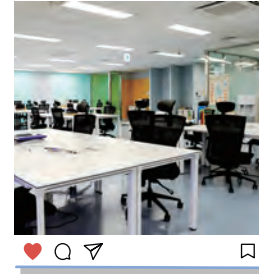
- 개 소 일 20.12.10.
- 대표번호 054-476-6517



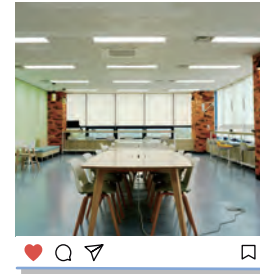
시설현황 ○ 소셜라운지 1개(36인석), 이벤트홀 1개(72인석), 대회의실 1개(12인석), 중회의실 1개(8인석), 소회의실 2개(6인석)



#머그집 #모두 적극적으로 #이벤트홀



#업무효율 #속속 #사육공간



#아이디어 #공유 #코워킹존

입주기업



(주)인간과 공간 (대표 조재형, 최종철)

서비스업

지역 내 다양한 로컬브랜드(간강 먹거리 로컬생산자, 문화예술청년가 등)를 발굴하고, 문화콘텐츠(간강 먹거리 플라마켓, 팜파티, 문화 공연, 팝업스토어 등) 기획 및 운영, 간강 먹거리 판매 등의 사업을 진행 하는 사회적기업입니다.

2021년 8월에는 지역 내 건강한 먹거리 생산자들의 제품을 전시하고 판매하는 팝업스토어, 팜파티, 문화 공연 등이 모두 결합된 복합문화공간인 '마켓브레이즈' 오프라인 매장을 오픈하였습니다.

주 소

경상북도 구미시 이계북로 7 경상북도경제진흥원 6층, 8층 (구미역 차방 20분)



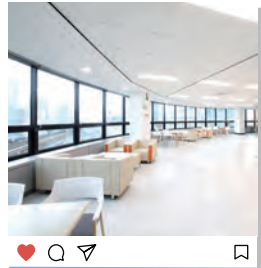
경남(김해)



- 개 소 일 20.12.08.
- 대표번호 055-338-2761



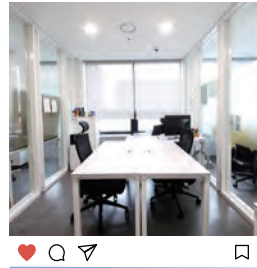
시설현황 소설라운지 1개(44인석), 이벤트홀 1개(40인석), 대회의실 1개(12인석), 중회의실 1개(8인석), 공유 스튜디오



#탁트이는뷰 #일몰 #소설라운지



#도시적인 #인테리어에서 #이벤트홀



#쾌적하고 #실용적인 #사무공간

입주기업

함안농부협동조합 (이사장 박재민)

제조업



지역의 청년농부들이 함께 모여 도시와 농촌을 연계한 다양한 참여형 컨텐츠와 체험(토크, 비대면)프로그램을 개발하고 있는 예비 사회적기업입니다.

공동으로 농사 지은 참깨와 들깨를 모아 직접 짠 국내산 참 들기름 제품을 생산하여(공동브랜드개발 별별농부) 세트 상품을 개발하고, 네이버 스마트스토어와 약양 생태체험장 위탁운영 등 온오프라인 스토어를 개설하여 판로를 확장해 나가고 있습니다.

취약계층의 일자리 창출과 다양한 사회공헌 활동(청년들의 귀농 귀촌 지원 등)에도 적극적으로 참여하고 있습니다.

주 소

경상남도 김해시 부원동 김해대로 2367 에스엠이 김해빌딩 7층 (부원역 2번 출구 도보 2분)



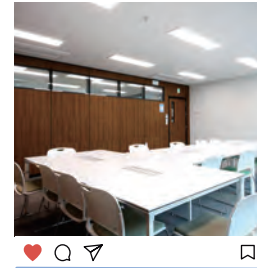
경남(진주)



- 개 소 일 20.12.08.
- 대표번호 055-763-2691



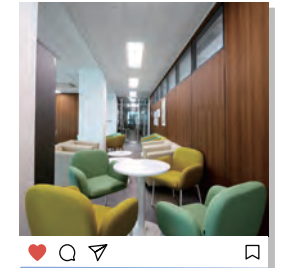
시설현황 소설라운지 1개(40인석), 중회의실 1개(12인석), 공유 스튜디오



#소풍도 #편안하게 #중회의실



#사무공간을 #넘어서 #힐링까지



#휴식도 #여기서 #소설라운지

입주기업

(주)예술상점 (대표 박범주)

문화, 예술

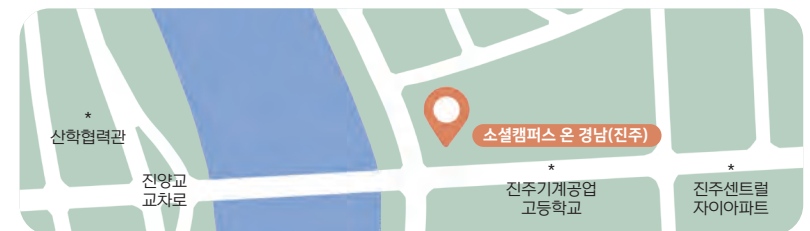


'미술의 가치와 일상의 예술을 당신에게 전합니다'라는 모토로 신진 작가 전시회 개최 및 홍보, 미술 작품 판매, 아트테리어, 디자인 사업, 미술 교육 사업을 통해 신진 미술 작가들과 함께 미래를 꿈꾸는 예비사회적기업입니다.

전국 10곳의 장애인 특수학교의 장애 아동을 대상으로 시각, 촉각 전시전인 <은새미로>를 진행하고 있습니다.

주 소

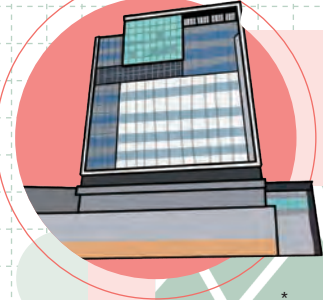
경상남도 진주시 동진로 99, 지역혁신청년센터 2층 (진주시청 인근 도보 10분)



2021 신규 개소 예정 센터



NEW!



인천

인천광역시 연수구 인천타워대로 99(송도동) 애니오션빌딩 11층, 12층
(지식정보단지역 도보 9분)



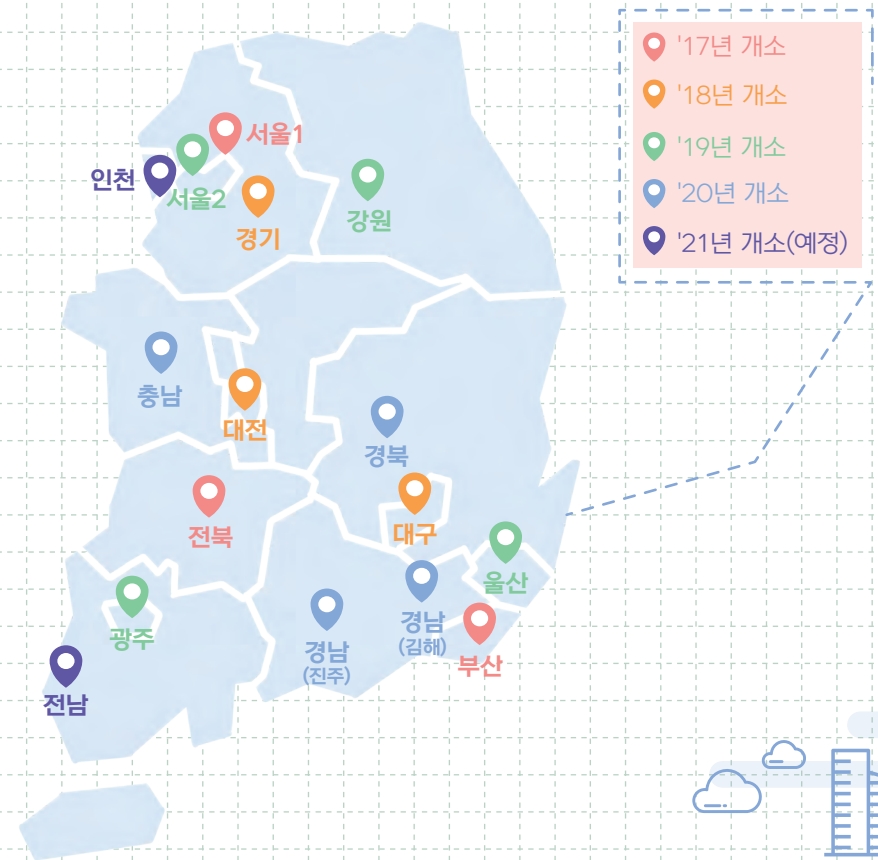
전남

전라남도 목포시 영산로 118(호남동) 주식회사 KT 목포빌딩 9층
(목포역 도보 4분)

NEW!



전국 소셜캠퍼스 온 분포 현황



발행처 한국사회적기업진흥원
발행일 2021년 9월
주소 경기도 성남시 수정구 수정로 157 새마을금고빌딩 6층 한국사회적기업진흥원 성장지원팀
홈페이지 www.socialenterprise.or.kr
디자인 (주)스마트크리에이터

한국사회적기업진흥원 바로가기!



소셜캠퍼스



사회적기업 성장지원센터

사회문제 해결을 위해 끊임없이 도전하는
사회적기업가에게 성장 인프라를 지원하는 사회적기업 성장지원센터