

2020 전통놀이문화 조성·확산

- 전통놀이 문화공간 시범 조성 대상지 공모 -

문화체육관광부와 한국공예·디자인문화진흥원은 우리 고유의 문화자산인 전통놀이를 발굴·개발하고 확산시키는 「2020 전통놀이문화 조성·확산」 사업을 추진하고 있습니다. 전통놀이에 대한 접근성을 높이고 남녀노소가 일상에서 즐길 수 있는 놀이문화 구축을 위한 전통놀이 문화공간 시범 조성 대상지 공모를 아래와 같이 진행하오니 전통놀이 문화공간 조성을 희망하는 지자체 및 관련 기관·단체의 많은 참여 바랍니다.

□ 사업개요

- 사업명 : 2020 전통놀이문화 조성·확산
- 추진기간 : 2020년 8월 ~ 2021년 4월
- 주 최 : 문화체육관광부
- 주 관 : (재)한국공예·디자인문화진흥원
- 사업목적 : 우리 고유의 문화자산인 전통놀이를 누구나 의미 있게 즐길 수 있는 현대적 콘텐츠로 개발·확산시킴으로써 전통의 생활화 실현 도모
- 사업내용
 - ① 전통놀이 현대화 콘텐츠 개발(10종) 및 보급
※어린이·교육형 4종(200곳 이상), 가족·행사형 4종(10개소), IT융복합형 2종
 - ② 전통놀이 문화공간 시범 조성(2개소)
 - ③ 전통놀이 콘텐츠 온라인 프로모션 운영 및 홍보

□ 공모개요

- 공모명 : 전통놀이 문화공간 시범 조성 대상지 공모
- 공모기간 : 2020.11.02.(월) ~ 2020.11.20.(금)
- 접수기간 : 2020.11.18.(수) ~ 2020.11.20.(금) 16:00까지
- 지원대상 : 공공이용시설(국가 및 지방자치단체, 공공기관에 소속된 문화공간, 또는 국가 및 지방자치단체, 공공기관의 공간을 민간 운영체가 위탁으로 운영하는 문화공간) 중 전통놀이 문화공간 조성이 가능한 곳 2개소
 - ※ 전체 공간 중 일부를 활용하여 전통놀이 문화공간이 전체 공간과 조화롭게 조성될 수 있어야 함

※ 지자체의 공공시설을 민간 기업이 위탁운영 중인 경우 지자체와의 협의를 통해 위탁 운영사에서 직접 신청 가능

(위탁운영 협약서 등 위탁운영을 증명할 수 있는 서류제출 必)

○ 지원예산 : 공간 당 약 **200백만원** 이내

※ 공간 조성에 필요한 총괄 인건비, 시공비, 물품 구입, 설치 등 모두 포함

※ 예산은 주관기관(한국공예·디자인문화진흥원)에서 **직접 집행**

○ 지원내용 : 공공공간 및 유휴공간을 활용한 전통놀이 문화공간 시범 조성

○ 조성기간 : 2020.12.~2021.3.

□ 지원내용

○ 전통놀이 현대화 콘텐츠 개발을 통해 개발된 어린이·교육형 전통놀이 교구 4종, 가족·행사형 전통놀이 체험도구 4종, IT융복합 공간 적용형 콘텐츠 1종을 활용한 전통놀이 문화공간 구성(필수)

- IT융복합 공간 적용형 콘텐츠 예시 : 멀티 스크린과 태블릿을 활용한 다중 이용 무인 단말기, 미디어 아트 등(2021.2. 개발 완료 예정)

○ 기존 공간을 활용한 전통놀이 문화공간 시범 조성

- 기존 공간 내 전통놀이ZONE 구성 등(전체 공간과 어우러지는 리모델링 가능, 단순 리모델링 불가)

○ 전통놀이 프로그램이 지속적으로 운영될 수 있는 공간 조성

○ 유휴공간을 활용한 전통놀이 문화공간 시범 조성



(예시) 전통놀이 문화공간 <우리놀이터 마루달> (전주한옥마을 내/전통문화전당)

○ 공간 크기 : 49.58㎡(약 15평) 이상

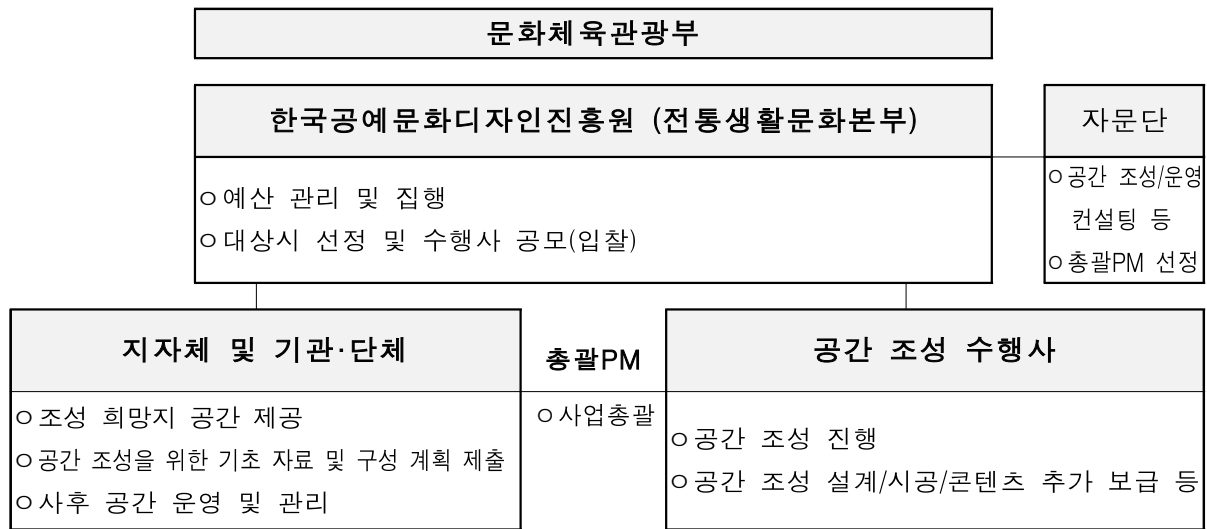
○ 실내 공간을 기본으로 하며, 외부공간 보유 및 활용 가능 시 활용 계획 등 운영 방안을 제시할 경우 예산 범위 내에서 외부공간 추가 조성 가능

□ 운영방안

○ 전통놀이 문화공간 시범 조성 대상지 공모 선정 지자체 및 기관·단체 (이하 단체)는 조성 이후 공간 조성에 따른 공간의 세부 운영방안을 제시해야 함

- 활용 방안 예시
 - 전통놀이 프로그램 운영 : 지역의 전통놀이를 활용한 놀이 프로그램 운영 및 기타 놀이 기반의 전통문화 활용 프로그램 활성화(절기 행사 운영 등)
 - 지역의 전통놀이 등 전통문화 자료 아카이빙
 - 전통놀이 지도사 양성 등 전통놀이 관련 인력 양성 프로그램 운영
- 조성 이후 공간 운영을 위한 운영비 확보 방안 제시

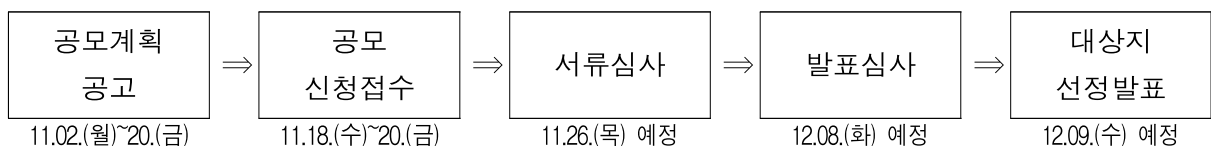
□ 추진체계



- 신청 시 해당 단체는 사업을 책임지고 추진하는 총괄 프로젝트 매니저(이하 총괄PM)를 추천할 수 있음
- 총괄PM 선정은 문화공간 시범 조성 자문단의 추천 및 해당 단체의 추천을 종합하여 최종 선정함
- 총괄 PM은 선정단체 및 공간 조성 수행사와 함께 해당 공간 조성 사업을 총괄함 (수행사 선정 후 선정단체-수행사-총괄PM 간 긴밀한 협조를 통한 사업 진행)

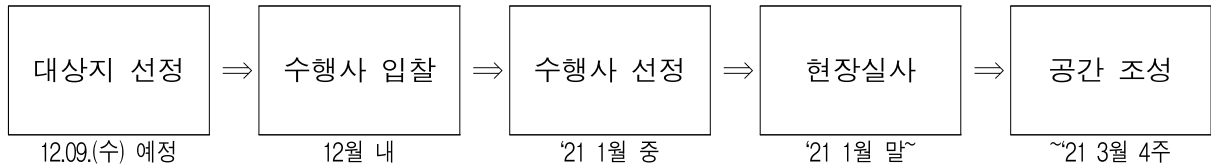
□ 진행일정

- 대상지 공모



- 필요에 따라 공간 현장 실사를 진행할 수 있음

○ 수행사 선정



※ 상기 일정은 상황에 따라 변경될 수 있음

□ 접수방법

○ 접수기간 : 11월 18일(수) ~ 11월20일(금) 16:00까지

(3일간 접수, 마감시간 엄수)

○ 접수방법 : 이메일 접수 (join@kcdf.kr)

※ 메일제목 : [2020 전통놀이 문화공간 시범 조성] 기관·단체명

- 한국공예디자인문화진흥원 누리집 공지사항에서 [2020 전통놀이 문화공간 시범 조성 대상지 공모] 공고문 내 첨부파일을 다운로드 및 작성 후 이메일(join@kcdf.kr) 접수

- 모든 제출서류를 1개의 파일로 압축하여 제출

※ 압축파일명 : 메일제목과 통일 [2020 전통놀이 문화공간 시범 조성] 기관·단체명

○ 제출서류 ※지정양식 이외의 형식으로 작성된 서류제출 및 신청서류 미비 시 접수 불가

- (필수) [서식1] 2020 전통놀이 문화공간 시범 조성 대상지 공모 신청서 1부

- (필수) [서식2] 신청 대상지 현황 1부

- (필수) [서식3] 신청 대상지 사진 1부

- (필수) 신청 대상지의 소유 또는 위탁운영 등을 증명할 수 있는 서류 (위탁 운영 증빙 서류는 위탁 운영사에서 신청 시 제출) 1부

- (선택) 신청 대상지 동영상

- (선택) 신청 대상지 도면(평면, 입면, 단면 등) 각 1부

- (선택) [서식4] 지자체 협조 확인서 ※위탁 운영사에서 신청 시

- (선택) [서식5] 총괄PM 추천서

□ 심사방법

○ 전통놀이 문화공간 시범 조성 심사위원회 평가에 따른 심사 진행

- 5인 내외의 관련분야 내·외부 전문가로 심사위원회를 구성하여 제시된 평가 기준에 따라 심사를 진행함

○ 1차 서류심사 : 제출한 서류를 바탕으로 신청서류 미비 여부 심사

○ 2차 발표(PT)심사: 접수순서에 따라 단체별 30분 이내(발표 20분, 질의응답

10분)의 PT를 진행

※ PT심사를 위한 파워포인트(PPT) 등 발표 자료는 심사 전일 16:00까지 이메일을 통해 담당자에게 접수하며 PT는 단체 대표자 또는 위임받은 실무 책임자(3인 이내)가 직접 발표

○ 심사기준

- 평가 기준별로 심사위원 전체의 평균 점수를 산출(최고, 최저 점수 제외 후 산출)하고 이를 합산하여 신청 단체의 평가점수를 산정

평가항목	세부항목	배점
공간의 적절성	○전통놀이 문화공간 적용 적합성 ○전체 공간 또는 주변 환경과의 조화 및 적절성 ○입지 여건 및 이용자 현황 등	25
운영 역량	○공간 활성화를 위한 단체(지자체 등)의 의지 ○전통놀이 등 전통문화 활용 프로그램 운영 계획 ○운영비 확보 및 계획의 현실성 등	25
시설 계획	○공간 조성 목표의 우수성 ○현실적인 공간 활용 계획의 우수성 ○공간 규모 및 시설 관리 계획 ○공간 접근성 및 기반 시설 조성 및 확보 계획 등	25
운영 계획	○운영(활용) 계획의 구체성 및 독창성 ○운영에 필요한 콘텐츠 개발 및 유치, 관련 단체 협조 및 활용 여부 ○지역 문화 및 주변 지역 계획과의 연계 가능성. ○공간 조성의 기대효과 및 확산성 등	25
총 계		100

□ 유의사항

- 조성 대상지 선정 후 조성 수행사 입찰은 한국공예·디자인문화진흥원에서 진행함
- 선정된 대상 단체(지자체 등)는 총괄PM 및 수행사와의 긴밀한 협조를 통해 공간 조성을 수행해야 함(수행사 선정 후 선정 단체-수행사-총괄PM 간 협약 진행)
- 조성에 필요한 예산집행은 한국공예·디자인문화진흥원 직접 집행

□ 문 의 처

담당자	연락처	이메일
전통생활문화진흥팀 전통놀이문화 조성·확산 담당자	02-398-1664	join@kcdf.kr