

여름철 폭염대비 농작물 및 가축 관리요령



농촌진흥청



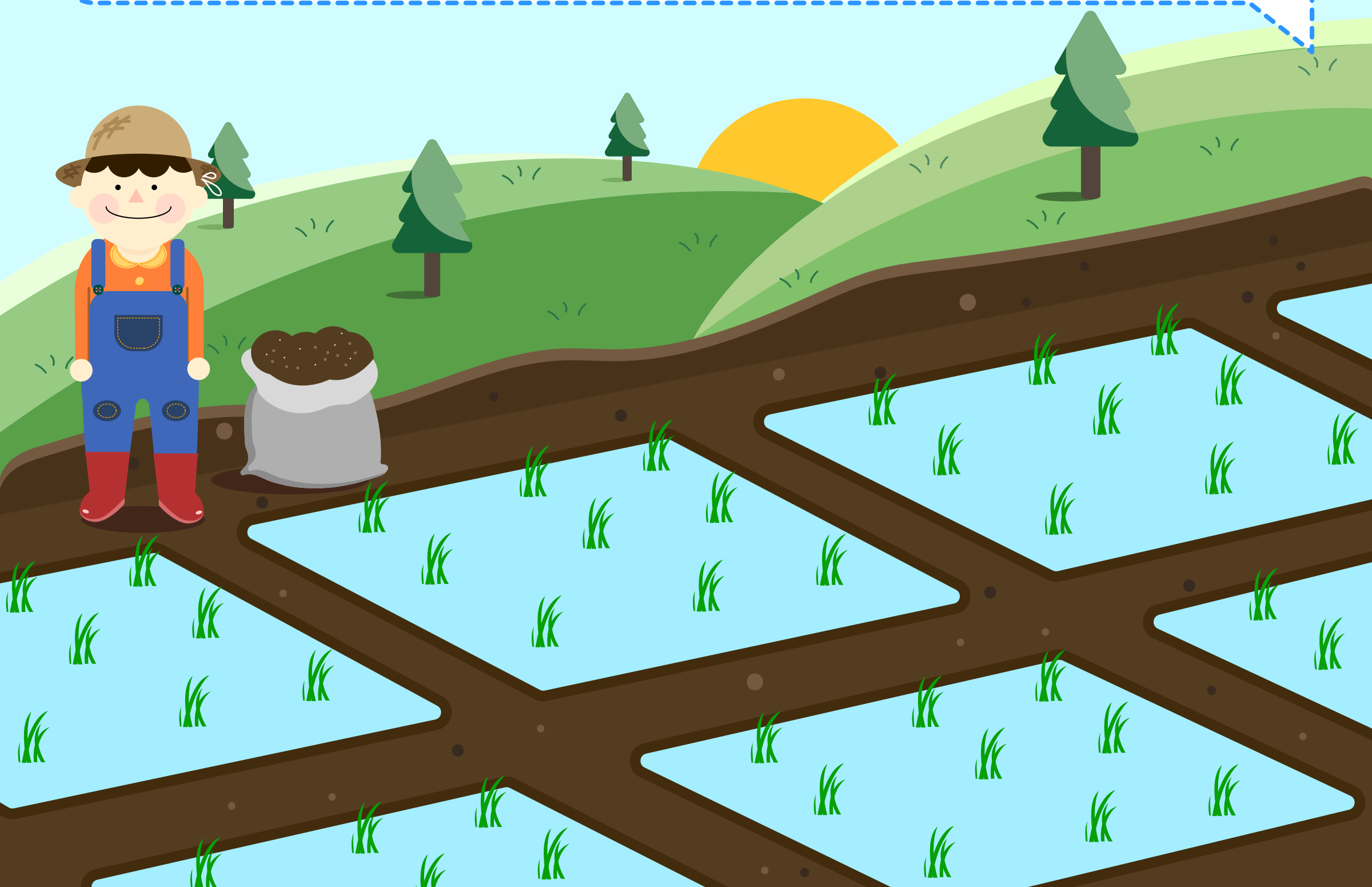
농림축산식품부

농촌진흥청 재해대응과(063-248-1052), 도농업기술원, 시·군농업기술센터

농작물 관리요령

- 논에 물이 충분 할 경우 **물 흘러대기 실시**
- **규산과 칼륨 비료**를 더 공급

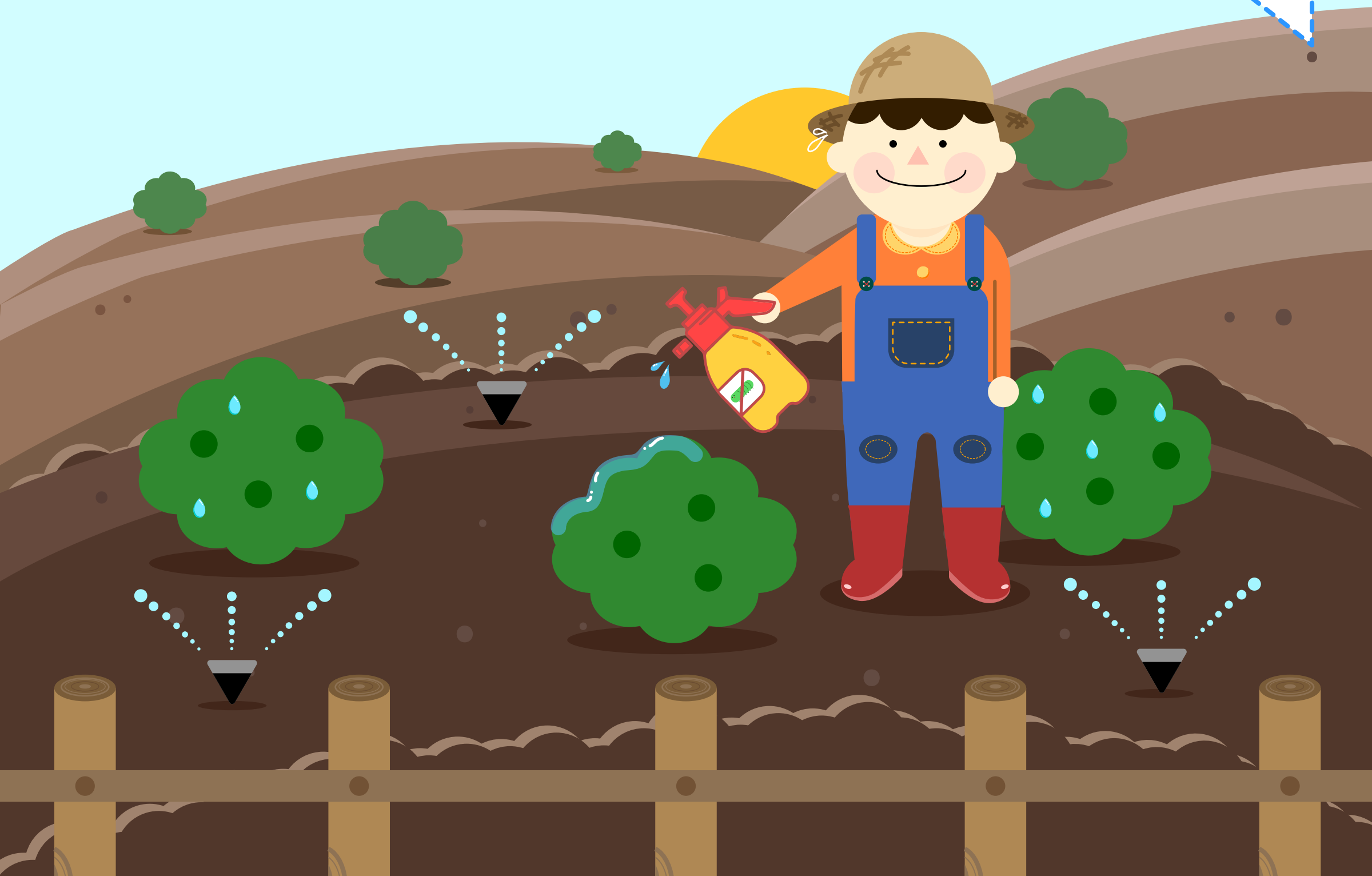
※ 벼 생육 **최고온도** : 감수분열기 **38℃**, 개화 · 수정기 **35℃**



농작물 관리요령

- 스프링클러 가동 및 짚·풀 등으로 **작물 뿌리 주위를 덮어** 토양 수분 증발과 지온상승 억제
- 폭염 지속 시 **고온성 해충의 발생이 증가**하므로 **사전 방제**

※ 콩 : 개화 · 수정기 35℃ 이상에서 생육 장애를 받아 **꼬투리와 콩알의 생성 억제**시작



농작물 관리요령

- **노지작물** : 흑색비닐 · 차광망 등으로 **이랑 피복**
- **비가림 재배포장**은 **차광망 설치**로 토양수준 증발과 지온상승 억제
- 햇빛데임(일소)과, 석회결핍과 등 **피해과실을 빨리 따내어**
다음 꽃이 잘 착과될 수 있도록 함

※ 고추 : 탄저병, 역병, 진딧물, 담배나방 등 병해충 방제 실시

※ 수박 등 과실 : 잎, 신문지, 풀 등으로 가려주기



농작물 관리요령

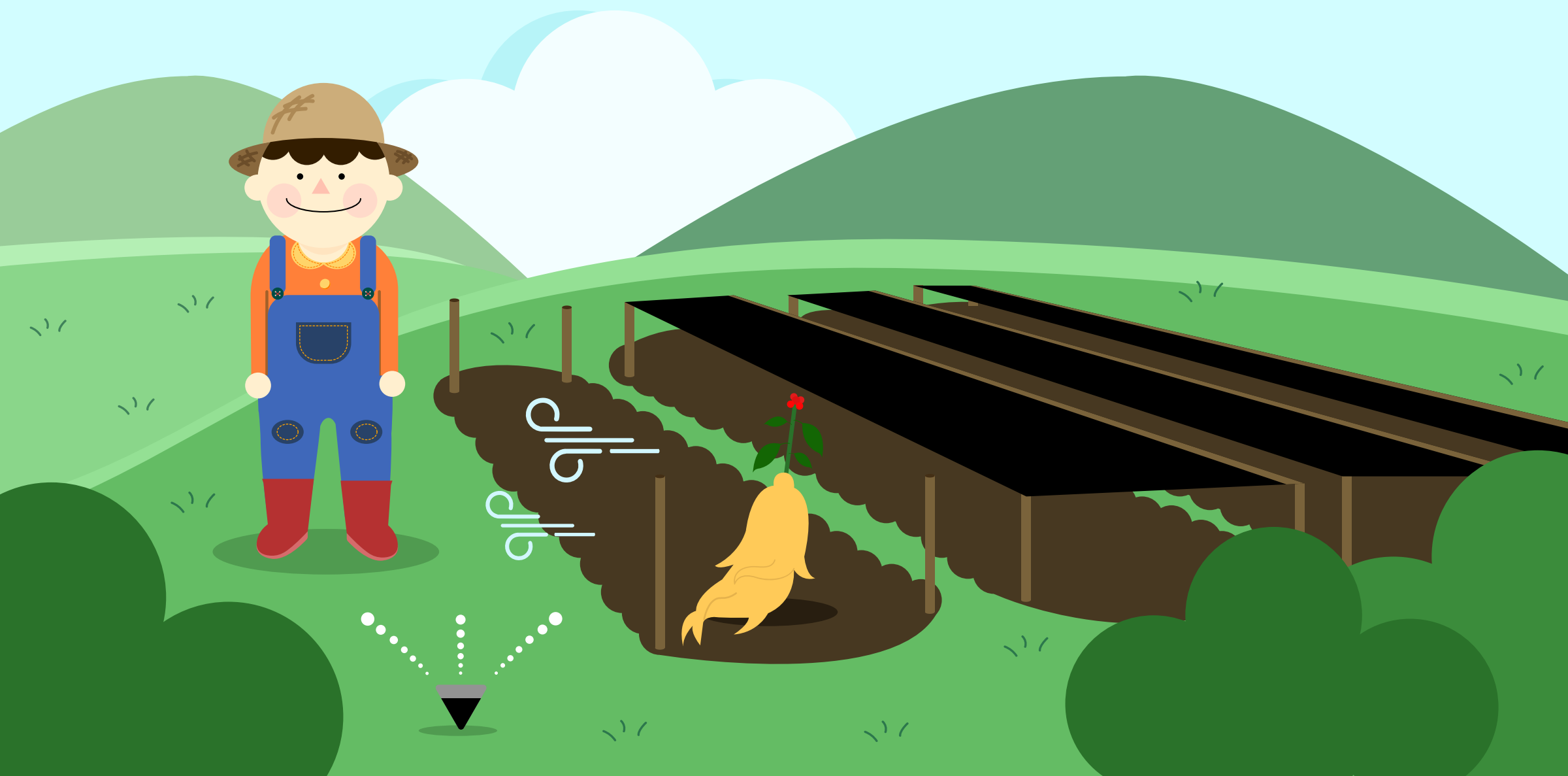
- 고온 시 과실 비대나 착색 발현이 불량하므로 **미세살수 장치 가동**
- 수관 상부에 **차광망 씌우기**
- **햇빛 데임(일소과)** 많은 과원
- ▶ **봉지 씌우기** 및 **반사필름** 까는 시기 늦추거나 생략



농작물 관리요령

- 고온기 대비 **흑색 2중직 차광망 덧씌우기**
- 건조한 토양은 **두둑이나 고랑에 충분한 관수**(적정 수분함량 18~21%)
- 원활한 통풍을 위해 **울타리용 차광망 걷어 올리기**

※ 수분함량 **18~21%**는? 손으로 흙을 쥐고 놓았을 때 **흙이 부서지지 않을 정도**



가축 사양관리

| 구분 (°C) | 알맞은 온도 | 고온피해 시작온도 |
|---------|--------|-----------|
| 한우/육우 | 10~20 | 30 |
| 젖소 | 5~20 | 27 |
| 돼지 | 15~25 | 27 |
| 닭 | 16~24 | 30 |

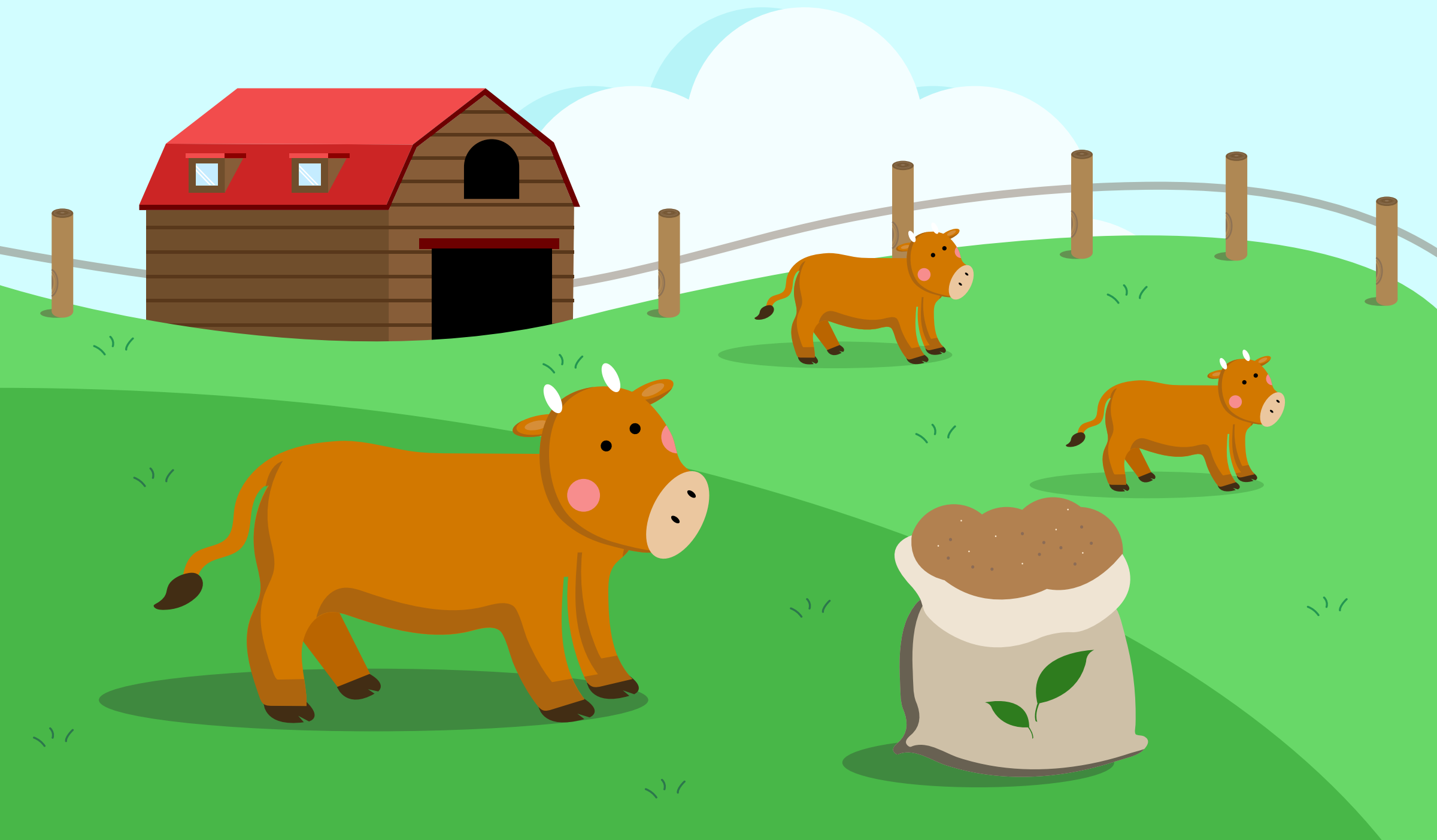
※ 고온스트레스를 받으면 음수량 증가, 섭취량 감소
 - 체내대사 불균형 / - 면역력 감소, 생산성 저하로 폐사할 수도 있게 됩니다.

“ 폭염시 고온 스트레스를 줄이기 위해선? ”

1. 송풍팬 가동, 지붕 물 뿌리기, 차광막 설치, 적정 사육두수 유지
2. 신선한 물 공급, 시원할 때 사료주기, 소량씩 자주 먹이기
3. 농장 안과 밖 정기적 소독실시, 방역프로그램에 따른 예방접종

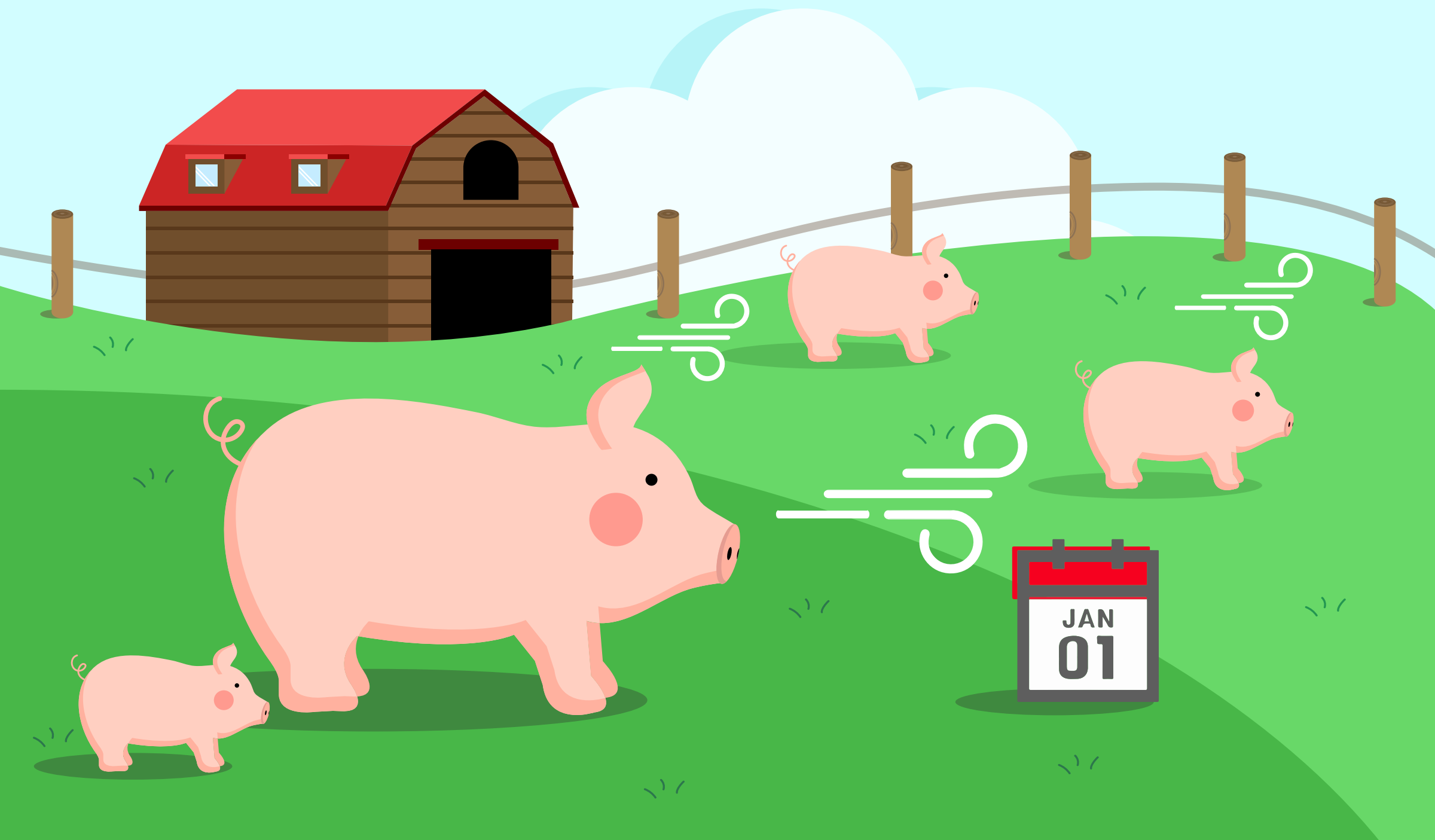
가축 사양관리

- 볏짚보다 질이 좋은 **풀사료 급여**(5cm 정도로 썰어주기)
- 사료가 변질되지 않도록 **건조하게 보관**
- **비타민, 미네랄**을 보충 급여
- 호우에 대비해 축사주변, 운동장, 초지 · 사료포 등의 **배수로 정비**



가축 사양관리

- 사육두수를 알맞게 하여 **적정 사육 밀도 유지**(비육돈 1두/m)
- 출하 및 이동, 인공수정 등은 **가급적 서늘한 아침·저녁에 실시**
- 변질된 사료를 먹이지 않도록 **사료는 1주일분 정도씩 구입**



가축 사양관리

- 단열이 부족한 계사, 오리사 등에 **단열재를 부착**해 온도상승 방지
- 원치커튼 계사는 햇빛의 계사 내 유입 방지를 위해 **서쪽에 그늘막 설치**
- **적정 사육밀도 유지** 및 **신선한 물을 충분히 공급**
- **주기적인 청소**(환기팬의 먼지, 거미줄 등)와 **벨트 점검**

