

- 경제활동참가율은 58.4%로 전년동기대비 1.1%p 상승
- 고용률은 57.2%로 전년동기대비 1.2%p 상승
- 실업률은 2.1%로 전년동기대비 0.2%p 하락

□ 경제활동인구

- 경제활동인구는 35.6천명으로 전년동기에 비해 7백명 증가하였음

□ 비경제활동인구

- 비경제활동인구는 25.3천명으로 전년동기에 비해 7백명 감소하였음

□ 경제활동참가율

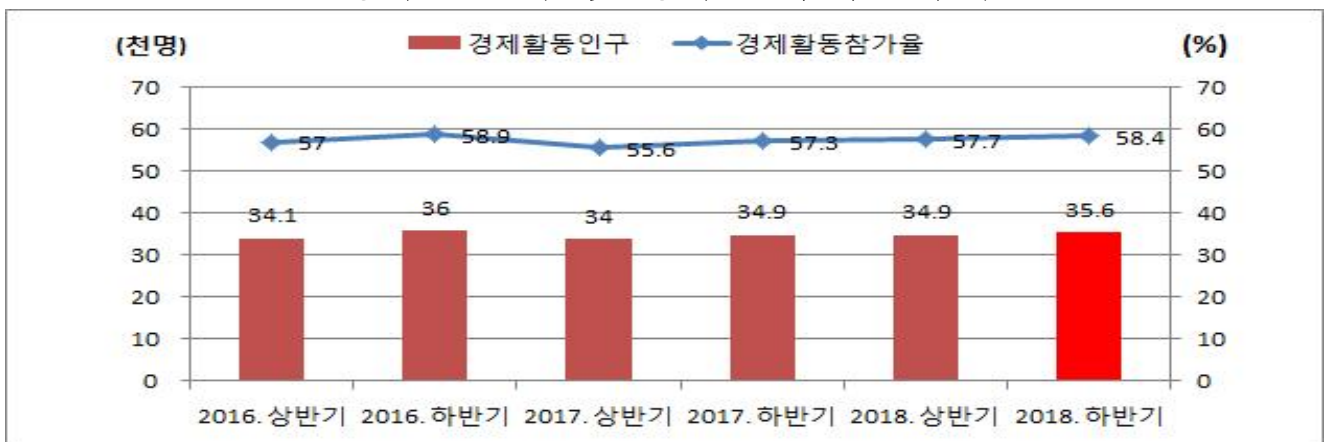
- 경제활동참가율은 58.4%로 전년동기에 비해 1.1%p 상승하였음

< 경제활동인구 및 경제활동참가율 >

(단위 : 천명, %)

구 분		2016. 상반기	2016. 하반기	2017. 상반기	2017. 하반기	2018. 상반기	2018. 하반기
삼 척 시	■ 15세이상인구	59.8	61.0	61.2	60.9	60.5	60.9
	- 경제활동인구	34.1	36.0	34.0	34.9	34.9	35.6
	- 비경제활동인구	25.7	25.1	27.2	26.0	25.6	25.3
	■ 경제활동참가율	57.0	58.9	55.6	57.3	57.7	58.4

< 경제활동인구 및 경제활동참가율 추이 >



□ 고용률

○ 고용률은 57.2%로 전년동기에 비해 1.2%p 상승하였음

□ 취업자

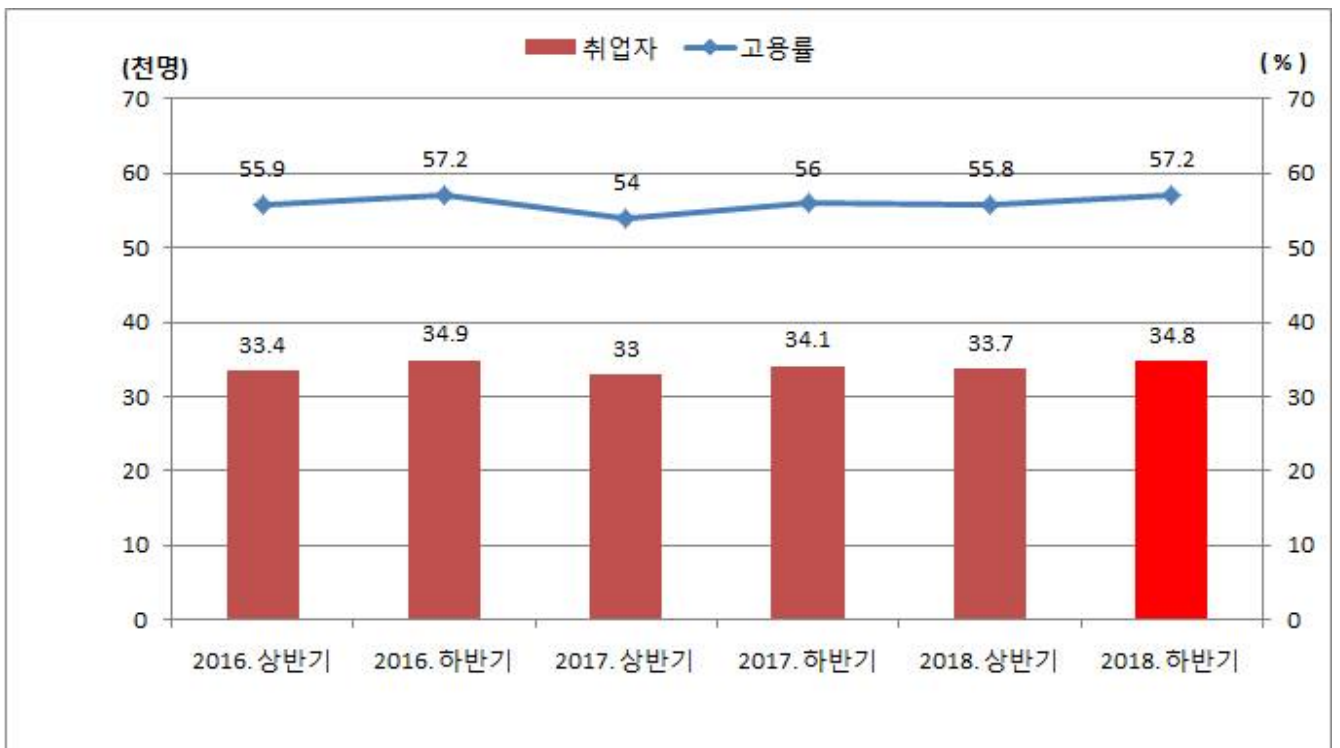
○ 취업자는 34.8천명으로 전년동기에 비해 7백명 증가하였음

< 취업자 및 고용률 >

(단위 : 천명, %, %p)

구 분		2016. 상반기	2016. 하반기	2017. 상반기	2017. 하반기	2018. 상반기	2018. 하반기	
삼 척 시	취업자	33.4	34.9	33.0	34.1	33.7	34.8	
	전년동기대비	증감	-0.7	1.5	-0.4	-0.8	0.7	0.7
		증감률	-2.1	4.5	-1.2	-2.3	2.1	2.1
	고용률	55.9	57.2	54.0	56.0	55.8	57.2	

< 취업자 및 고용률 추이 >



□ 실업률

○ 실업률은 2.1%로 전년동기에 비해 0.2%p 하락하였음

□ 실업자

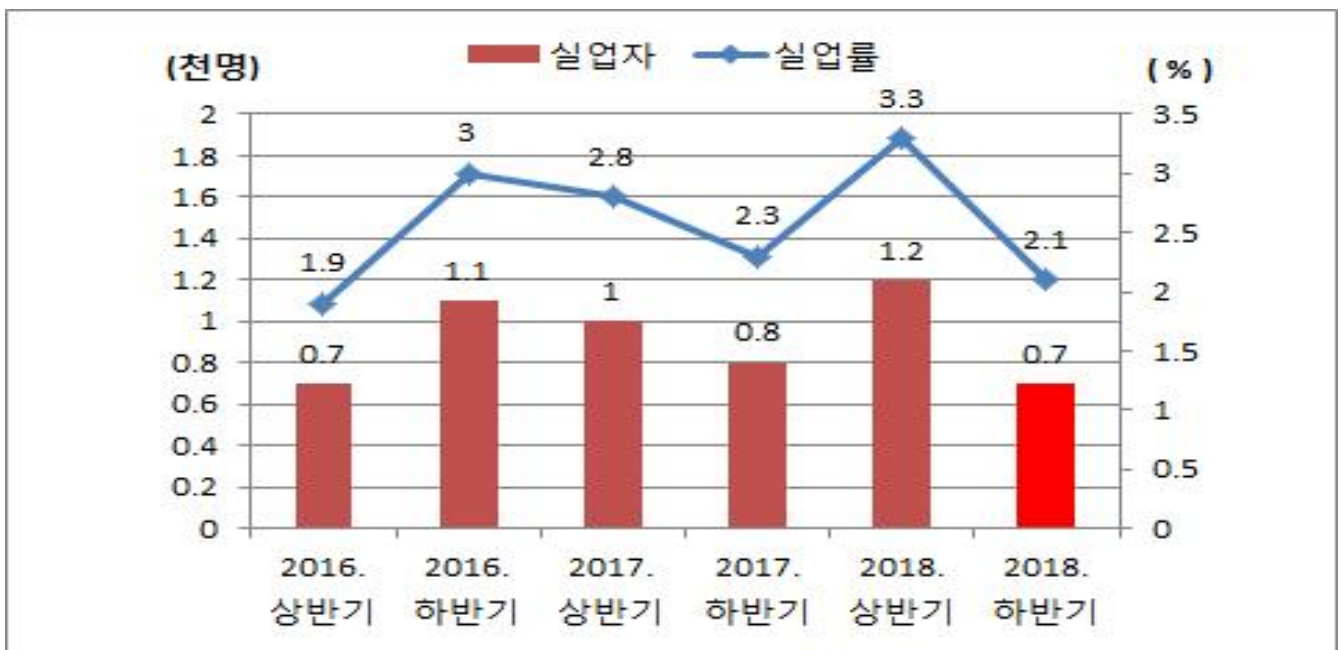
○ 실업자는 7백명으로 전년동기에 비해 1백명 감소하였음

< 실업자 및 실업률 >

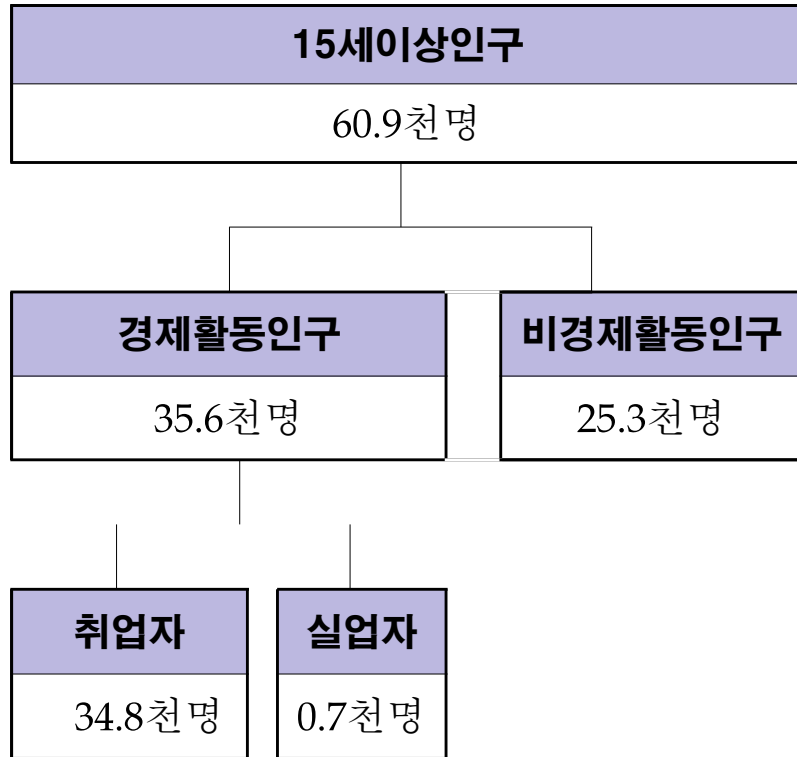
(단위 : 천명, %, %p)

구분		2016. 상반기	2016. 하반기	2017. 상반기	2017. 하반기	2018. 상반기	2018. 하반기	
삼척시	실업자	0.7	1.1	1.0	0.8	1.2	0.7	
	전년동기대비	증감	0	0.6	0.3	-0.3	0.2	-0.1
		증감률	-5.0	87.5	47.4	-23.3	17.9	-8.7
	실업률	1.9	3.0	2.8	2.3	3.3	2.1	

< 실업자 및 실업률 추이 >



< 경제활동인구 구성 >



(단위 : 천명, %)

구 분	2017년		2018년		
	상반기	하반기	하반기	전년동기대비	
				증감	증감률
취업자	33.0	34.1	34.8	0.7	2.1
실업자	1.0	0.8	0.7	-0.1	-12.5

자료 : 통계청 사회통계국 고용통계과

(2018년 하반기 지역별고용조사 시군별 주요고용지표 집계 결과)

□ 조사목적

- 국민의 경제활동 즉, 국민의 취업, 실업 등과 같은 특성을 조사하여 거시경제 분석과 인력자원의 개발 정책 수립에 필요한 기초 자료를 제공

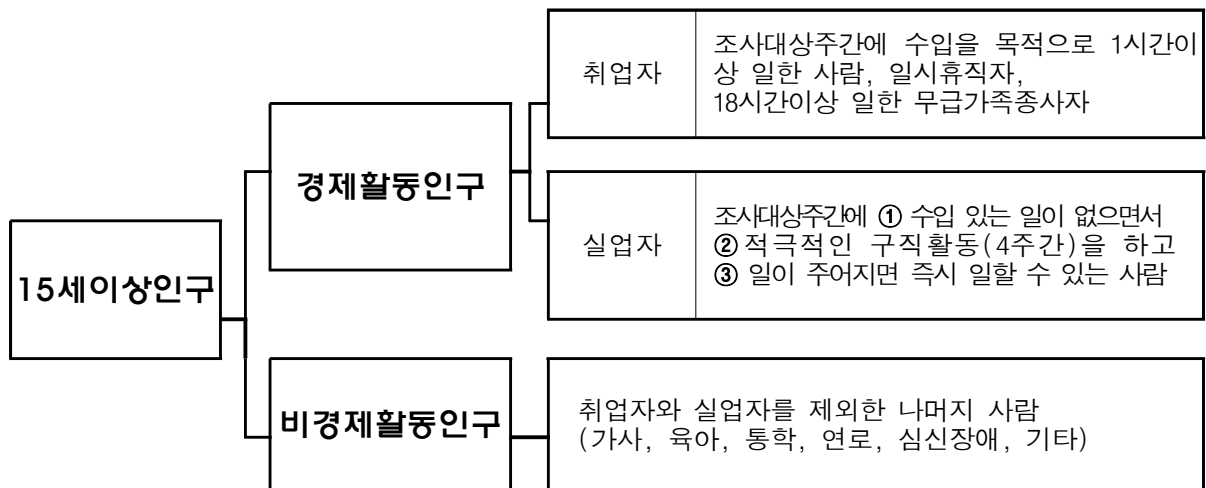
□ 조사대상

- 표본조사구 약 34,800가구(강원 2,200가구)내에 상주하는 자로서, 매월 15일 현재 만 15세 이상인 자
- 현역군인, 사회복지무요원, 형이 확정된 교도소 수감자, 의무경찰 등 제외

□ 조사대상기간 및 시기

- 조사는 매월 15일이 포함된 1주간(일요일~토요일)을 조사대상주간으로 하며, 그 다음 주간에 조사를 실시

□ 용어해설



- 경제활동참가율(%) = (경제활동인구 ÷ 15세이상인구) × 100
- 고용률(%) = (취업자 ÷ 15세이상인구) × 100
- 실업률(%) = (실업자 ÷ 경제활동인구) × 100