



65세 이상 어르신
결핵 검진 받고
더~ 건강하세요!



질병관리본부
KCDC

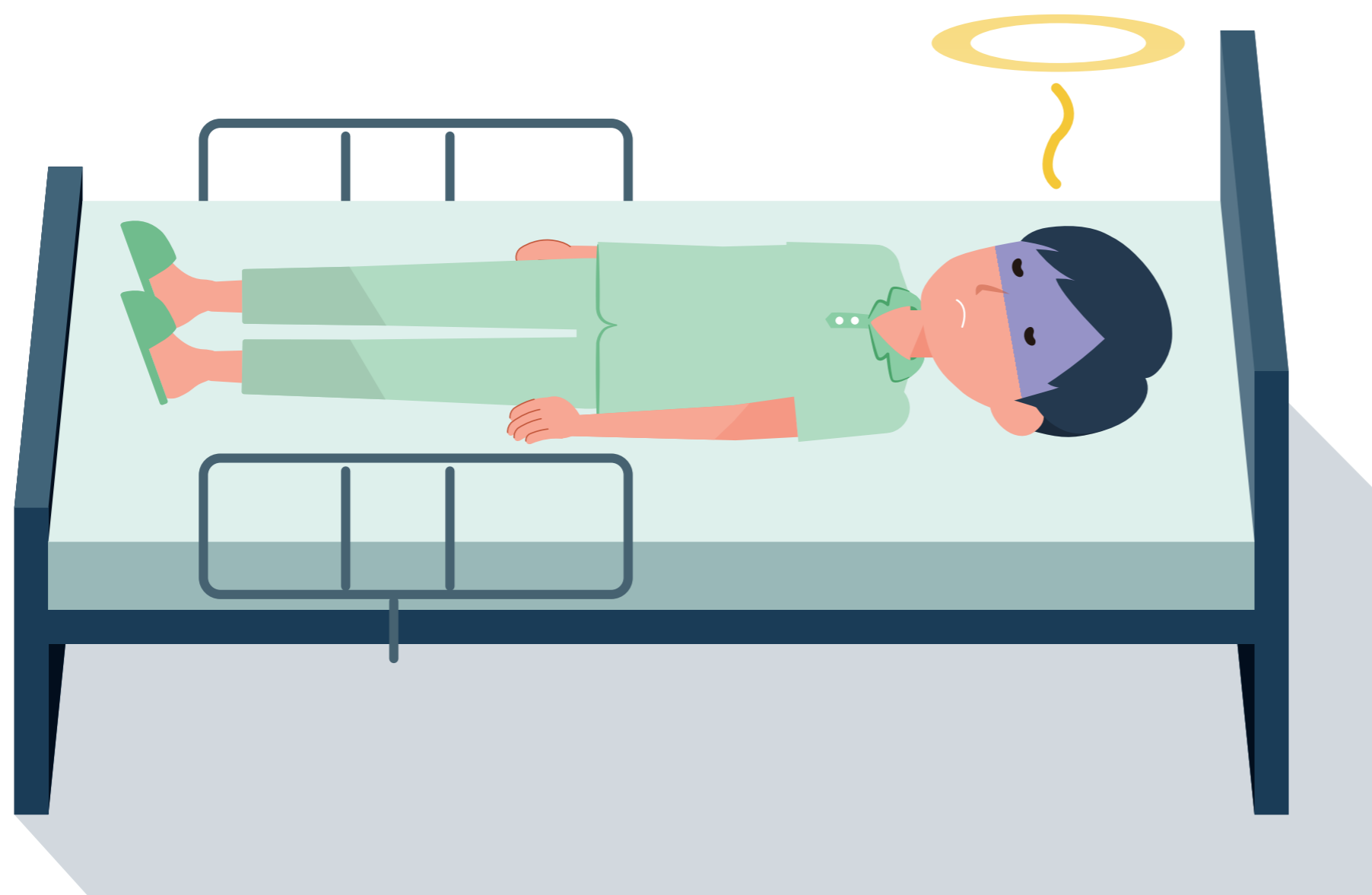
Q1

우리나라 결핵은 얼마나 심각한가요?



약 3만명

결핵
신규환자
발생



약 2천명

결핵으로
사망

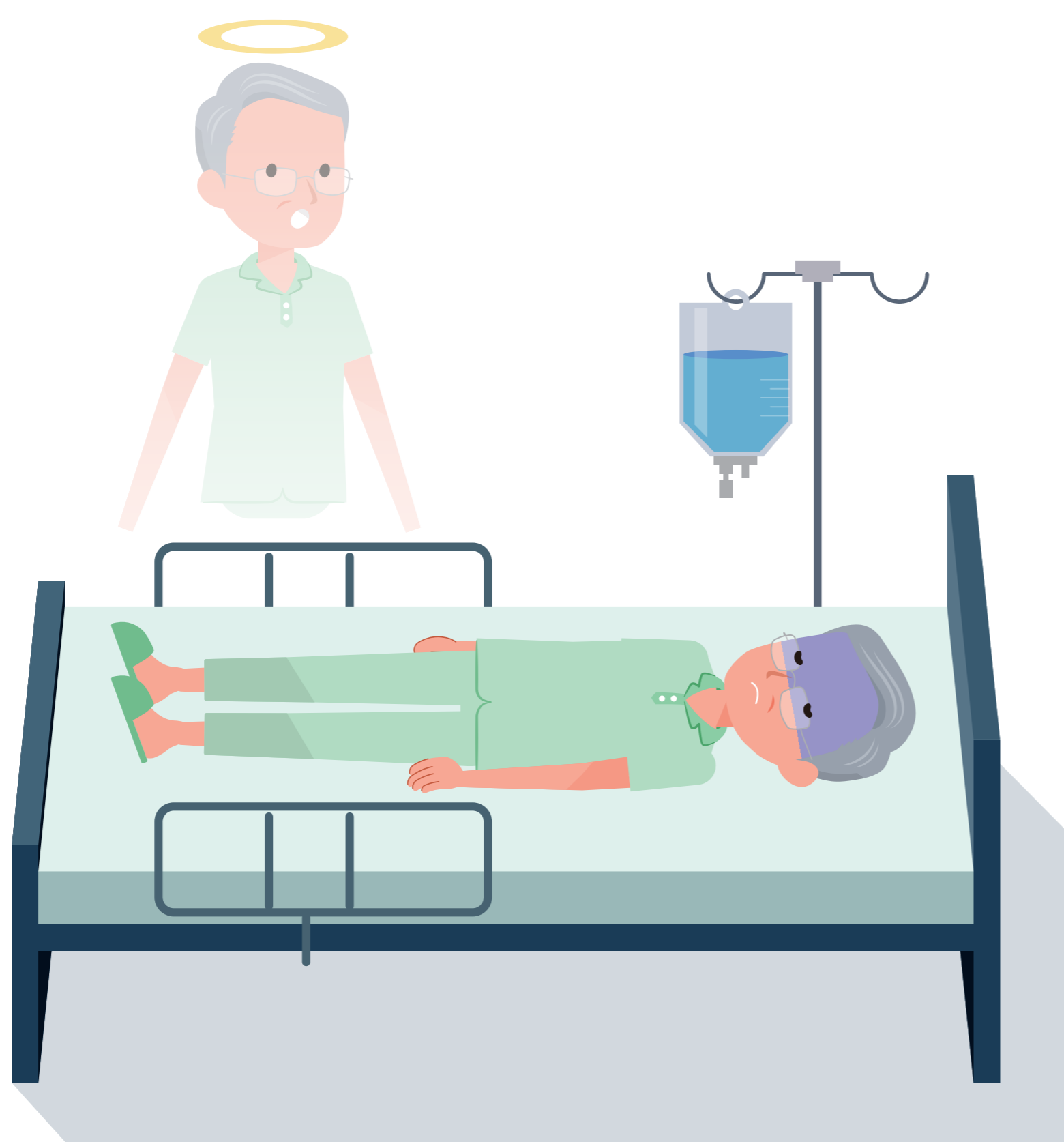
Q2

어르신들의 결핵은 어떤가요?



결핵 신규환자

5명 중 2명은
65세 이상
어르신

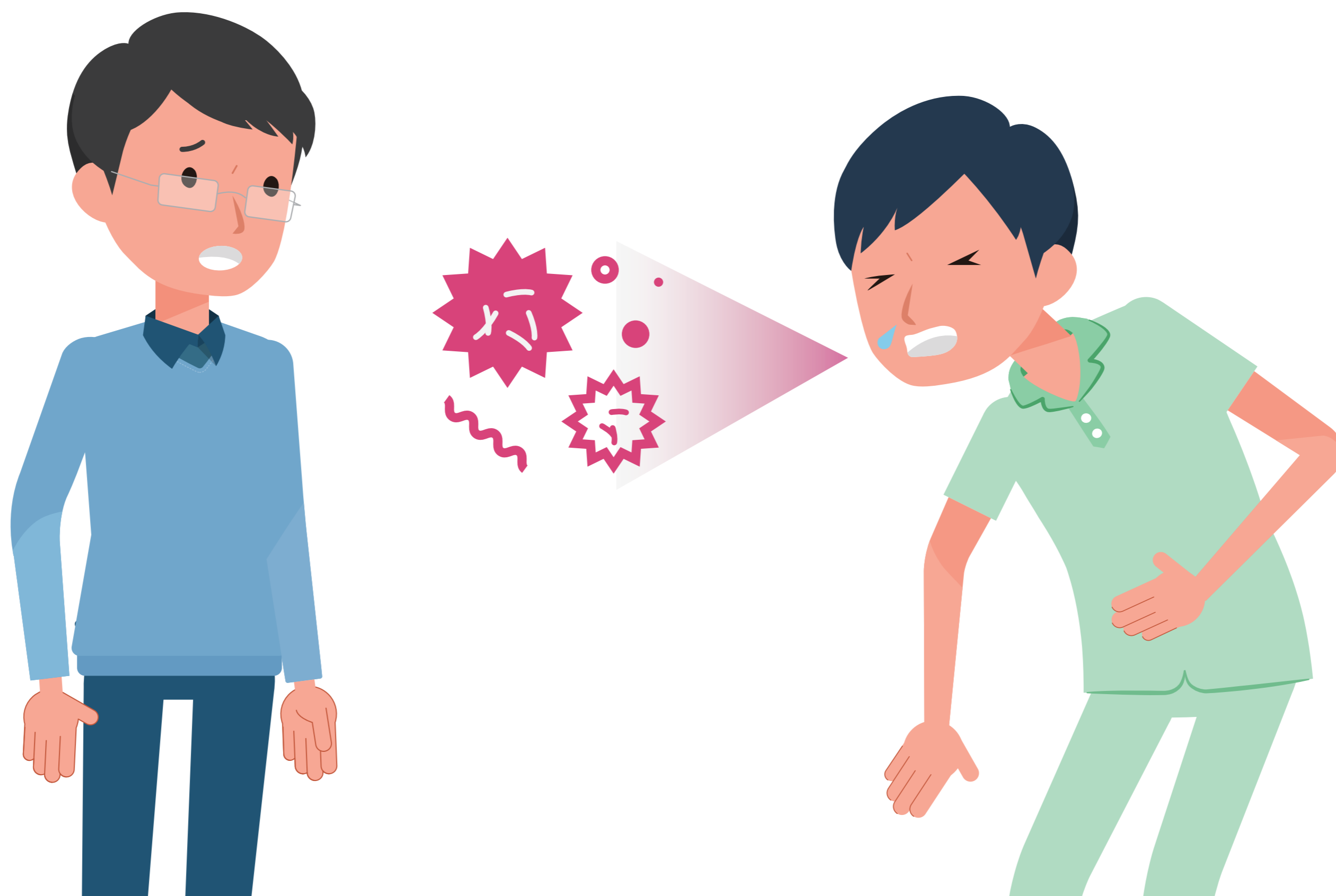


결핵 사망자 중

82%가
65세 이상
어르신

Q3

결핵은 어떤 질환인가요?



- ▶ 결핵은 결핵균이 몸 속에 들어와 일으키는 **질환**입니다.
- ▶ 결핵 환자의 **기침** 혹은 **재채기**는 주위 사람들에게 **결핵**을 옮길 수 있습니다.

Q4

결핵 증상은 무엇인가요?



2주이상
기침, 가래



발열
(야간)



체중
감소

※ 초기에는 증상이 나타나지 않을 수
있습니다.

Q5

결핵은 어떻게 진단하고 치료하나요?

진 단



흉부 X선 검사



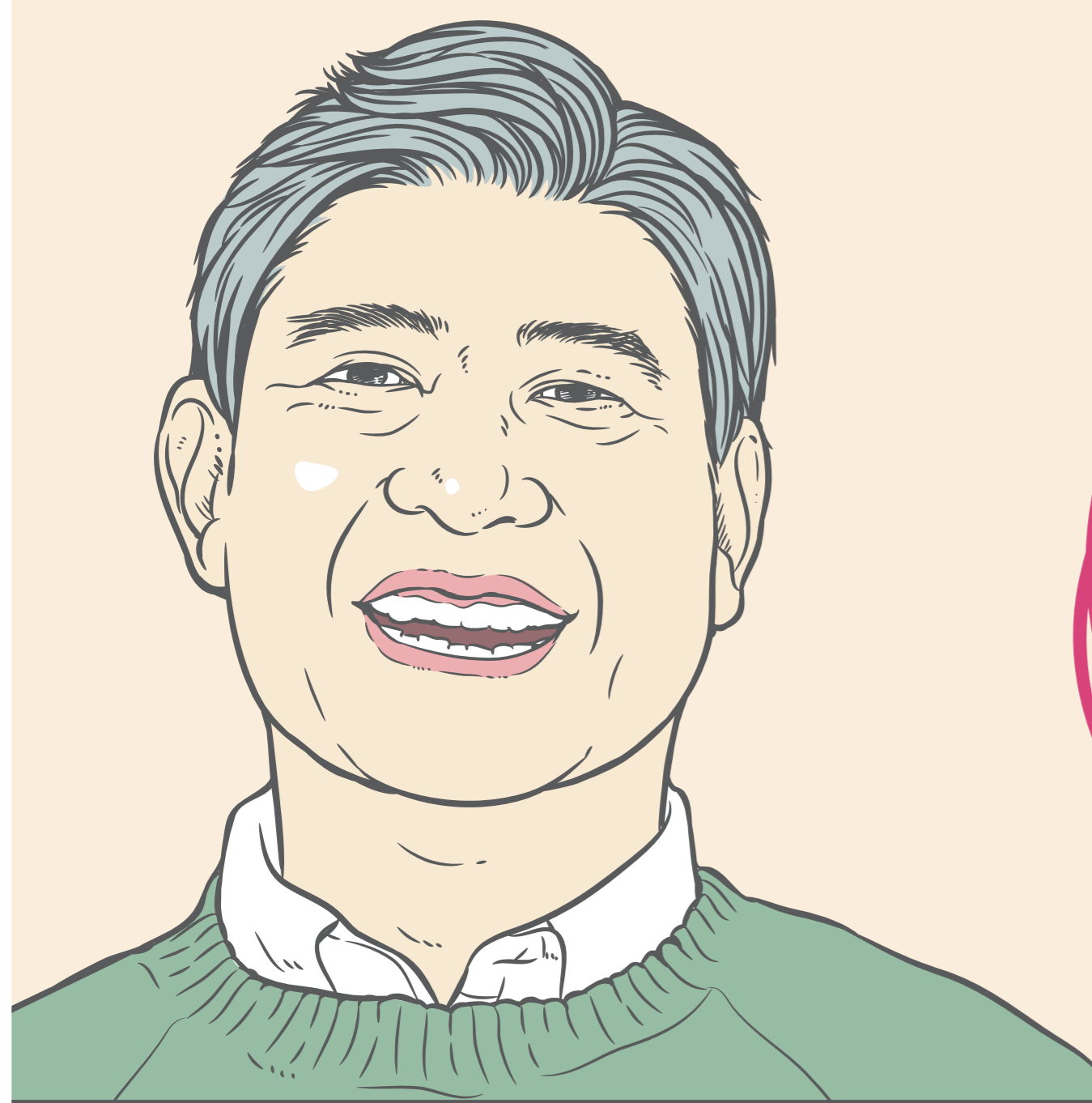
가래(객담) 검사

치 료



결핵약
최소 6개월 이상
복용

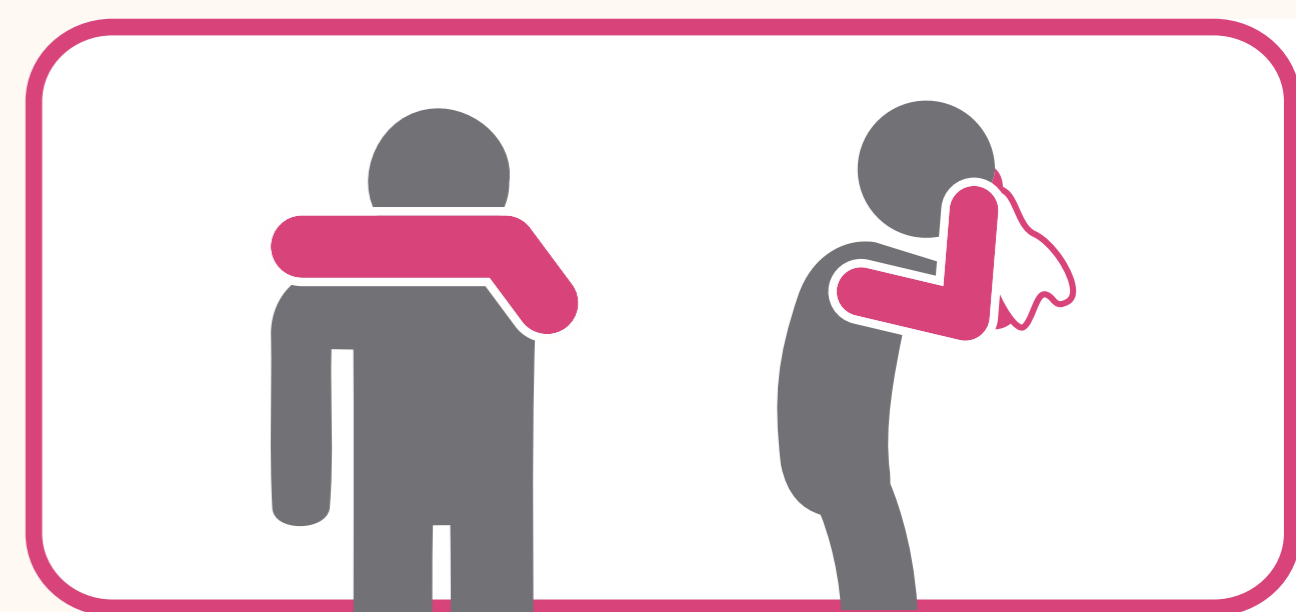
65세 이상 어르신 1년1회 결핵검진



결핵 신규 환자
5명 중 2명은 65세 이상
어르신입니다.



2주 이상 기침,
가래가 지속되면
결핵검진을
받으세요.



기침할 땐,
옷소매 또는 손수건으로
입과 코를
가려야 합니다.

문의

국번없이 1339