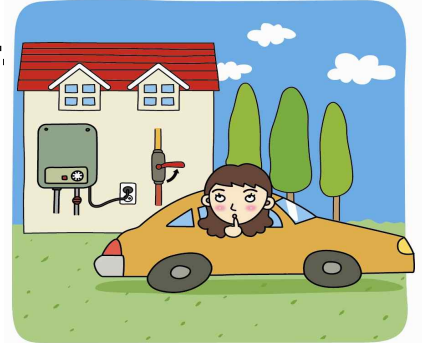


# 설 연휴 도시가스를 안전하게 사용합니다

## 1. 장기간 외출 시 : 반드시 밸브잠금을 실시합니다

- 휴즈콕크 및 가스계량기 밸브를 잠그고 외출
- 연소기 주위에는 인화성 물건을 두지 않습니다.
- 연소기 철거 후에는 배관 막음조치 여부 확인

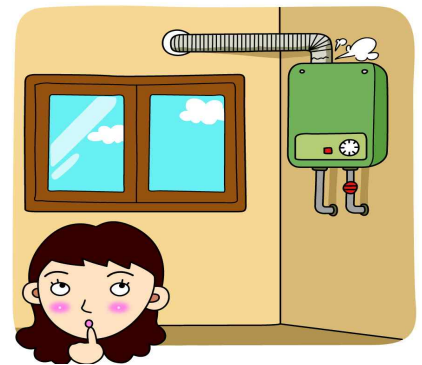


## 2. 사용 중 : 점화 및 불꽃확인

- 휴즈콕을 천천히 돌려 점화시키고 불이 붙었는지 확인합니다.
- 조리 시 국물이 넘쳐 불이 꺼지지 않는지 자주 확인합니다.
- 연소기 점화 후 불꽃 색깔이 파란 불꽃 상태인지 확인합니다.

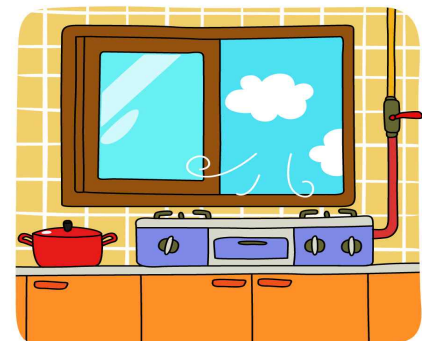
## 3. 가스보일러 CO중독사고 예방

- 배기연통 찌그러짐, 빠짐 수시로 확인합니다.
- 보일러 설치 또는 변경하였을 때에는 당사를 통해 안전점검을 받으시고 시공사 가스배상책임 보험가입 확인



## 4. 가스 냄새 및 누출 시 응급조치 요령

- 가스계량기 및 연소기 밸브를 모두 차단합니다.
- 창문과 출입문을 열어 환기시킵니다.
- 화기 및 전기기구를 사용하지 않습니다.
- 도시가스 회사로 연락하여 점검을 요청합니다.



참 빛 영 동 도 시 가 스 (주)

( ☎ 1899 - 9100 ▶ 강릉 4번, 동해삼척 5번)