

온라인교육 관련 문의사항 연락처

◆ 시스템 장애

시스템 운영	휴넷 고객센터 (☎1588-6559)	
이용시간	평일(월~금)	08:00 ~ 12:00
		13:00 ~ 18:00
	토요일/공휴일 (일요일 제외)	09:00 ~ 12:00
		13:00 ~ 18:00

◆ 학습 내용

온라인교육 운영	중앙공동주택관리지원센터 전문상담팀 (☎1600-7004)	
이용시간	평일(월~금)	09:00 ~ 12:00
		13:00 ~ 18:00
담당업무	강의내용 및 공동주택관리 관련 문의사항	

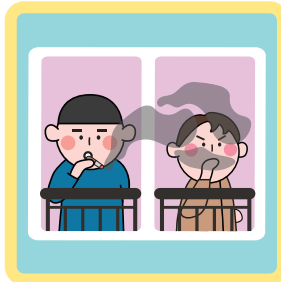
중앙공동주택관리지원센터 소개

공동주택의 장수명화와 투명하고 효율적인 관리를 위해 종합적인 서비스를 제공하고 있으며, 홈페이지에 방문하시면 더 많은 정보를 확인하실 수 있습니다.

홈페이지 주소 : (molit.myapt.lh.or.kr)

- ☑ 공동주택관리 민원상담, 교육, 공동체 활성화 지원
- ☑ 장기수선계획 수립/조정 시스템
- ☑ 관리상태 진단, 공사기술자문
- ☑ 온라인 공동주택관리 컨설팅, 아파트 e투표

간접흡연, 이제 그만!



간접흡연 주의!

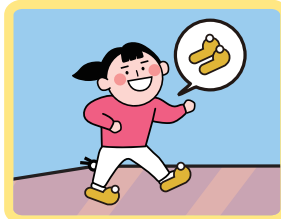
무심코 내 집에서 피운 담배,
나의 이웃은 간접흡연으로
고통받고 있어요!



창문, 환풍구로 담배연기 침투!

가족 중 흡연자가 없어도
간접흡연에 노출될 수 있어요!

층간소음, 서로 배려해주세요!



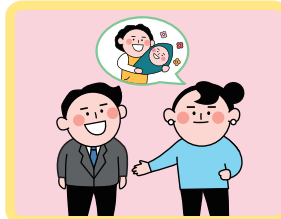
실내화, 매트 착용



늦은 밤세탁, 청소자제



TV, 악기 소리 주의



이웃간 사전양해구하기

공동주택 입주자대표회의 구성원 운영·윤리교육

온라인으로 간편하게 수강하세요!



eduapt.lh.or.kr



교육대상

- ▶ 의무관리대상 공동주택 입주자대표회의 구성원
 - 공동주택관리법 제17조 및 시행령 제18조에 따른 연간 4시간 이수해야 하는 법정교육이며, 관리규약으로 정한 경우 해임 사유에 해당할 수 있음
- ▶ 일반 입주민도 수강 가능

교육내용

- ▶ 공동주택 관계 법령 및 관리규약
- ▶ 입주자대표회의 운영에 필요한 소양 및 윤리
- ▶ 공동주택 회계, 입찰계약, 장기수선계획 실무 등

교육과정

구분	· 기본과정 ·	· 실무과정 ·
	법령, 기본 소양 및 윤리교육	실무 분야별 세부 심화교육
차시	과정별 각 9차시	
과정특징	1차시부터 순차적 교육 진행	1~8차시 중 필수과제(1차시) 포함 4개 이상의 차시를 선택하여 수강
	별도의 시험 및 평가는 없음	
수료기준	진도율 80% 이상 (8개 차시 이상)	진도율 50% 이상 (4개 차시 이상)

이달의 학습왕에 도전하세요!

이벤트 대상	수강생 전원
선별 기준	해당 월 수료자 중 30명 추첨(매월)
경품 발송	매월 학습 종료 후, 익월 10일 문자 발송
경품 내용	1만원 상당의 백화점, 마트, 제과점 등 상품권(교환권) 증정

*이벤트 내용은 변경 가능하며, 변경 시 공지 예정

교육 수강 절차

- ▶ 온라인교육 수업을 위해서는 지자체와 지원센터 간 교육위탁 계약이 먼저 체결되어 있어야 합니다.
- ▶ 해당 지자체의 위탁계약 체결 여부는 아래의 교육 홈페이지에서 바로 확인할 수 있습니다.



1. 홈페이지 회원가입

"공동주택관리교육 사이버연수원"

- ▶ 홈페이지 주소 : eduapt.lh.or.kr
- ▶ 회원가입 시 본인명의 휴대폰 본인인증 필요

※ 본인명의 휴대폰이 없는 경우 아이핀(민간) 인증 가능
자세한 회원가입 절차는 홈페이지 공지사항 확인



2. 교육 수강신청

- ▶ 신청기간 : 교육 당월 1일 ~ 20일
- ▶ 과정선택 : 기본/실무 과정 중 1개 과정 선택 (연중 1인 1과정 제한)



3. 수강료 결제

- ▶ 개인별 신용카드 또는 가상계좌이체(현금)
- 지자체에서 교육비 지원 시 수강료 결제 필요 없음(무료)



4. 교육수강

- ▶ 수강기간 : 신청일 ~ 신청월 말일
- ▶ 수강방법 : PC와 모바일 병행 학습 가능

교육이수확인

- ▶ 지원센터에서 교육결과를 매 분기 지자체에 통보
- ▶ 개인별 수료 확인은 교육종료 즉시 가능하며, 수료증은 교육종료 3일 후부터 발급

재수강

- ▶ 신청한 교육을 미수료한 경우 반드시 해당 연도 안에 다시 수강신청하여 수료하여야 함
- ▶ 수료 완료한 과정은 해당연도 내에 복습 수강 가능하나, 타과정 추가 신청 및 학습은 불가(1년 1개 과정 제한)

모바일 수강

- ▶ 모바일 어플리케이션 (안드로이드 및 애플 IOS 모두 지원)
- ▶ 다운로드 시 모바일 학습 가능 (단, 회원가입은 PC로만 지원)



공동주택관리교육 사이버 연수원 APP 설치하기

네이버, 다음 등의 어플로 QR코드를 촬영하세요!

아이폰 설치 및 설정 안내

IOS 9 이상 사용자는 APP 설치 후 실행이 되지 않을 경우 [신뢰하기]로 설정 변경 후 실행해 주세요.